

ETAP II

INFORMACJE O LOKALU

nr lokalu **F.4.04**

ilość pokoi **1**

klatka **F**

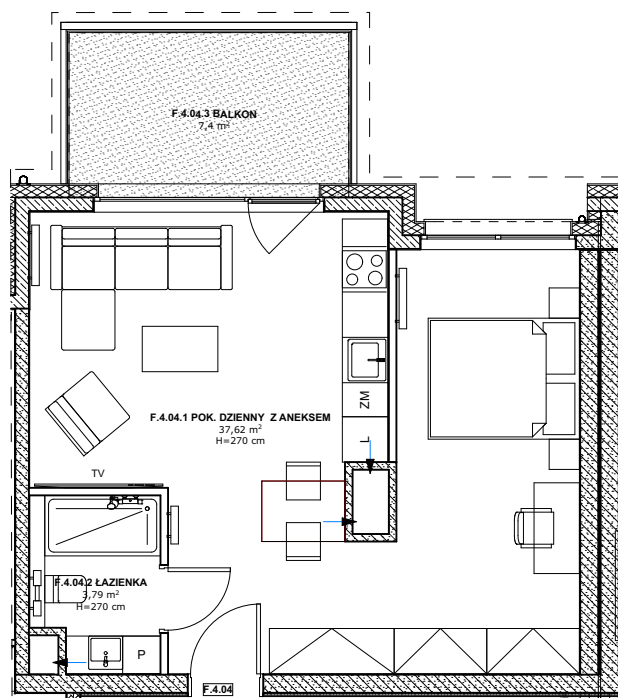
kondygnacja / piętro **5/4**

powierzchnia
lokalu [m²] **41,41**

ZESTAWIENIE POWIERZCHNI

ŁAZIENKA **3,79**

POK. DZIENNY Z
ANEKSEM **37,62**



BALKON **7,4**

LEGENDA:

Ściany murowane konstrukcyjne

Ściany żelbetowe konstrukcyjne

Ściany działowe

Belka żelbetowa pod stropem

Brak możliwości wyburzenia, przesunięcia, bruzdowania itp. elementów konstrukcyjnych.

UWAGA:
1. Pomiar powierzchni zgodny z normą PN - ISO 9836

2. Powierzchnie balkonów i tarasów mogą ulec nieznacznym zmianom.

3. Lokator zobowiązany jest do udostępniania tarasów służbom technicznym.

KARTA KATALOGOWA

Wydanie: 01 Data wydania: Marzec 2022r.

SCHEMAT OSIEDLA

