

## ETAP II

### INFORMACJE O LOKALU


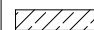

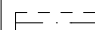
nr lokalu	F.4.05
ilość pokoi	1
klatka	F
kondygnacja / piętro	5/4
powierzchnia lokalu [m <sup>2</sup> ]	65,94

### ZESTAWIENIE POWIERZCHNI

GARDEROBA	10,15
ŁAZIENKA	3,54
ŁAZIENKA	3,75
POKÓJ DZIENNY Z ANEKSEM	48,50

BALKON	14,4
--------	------

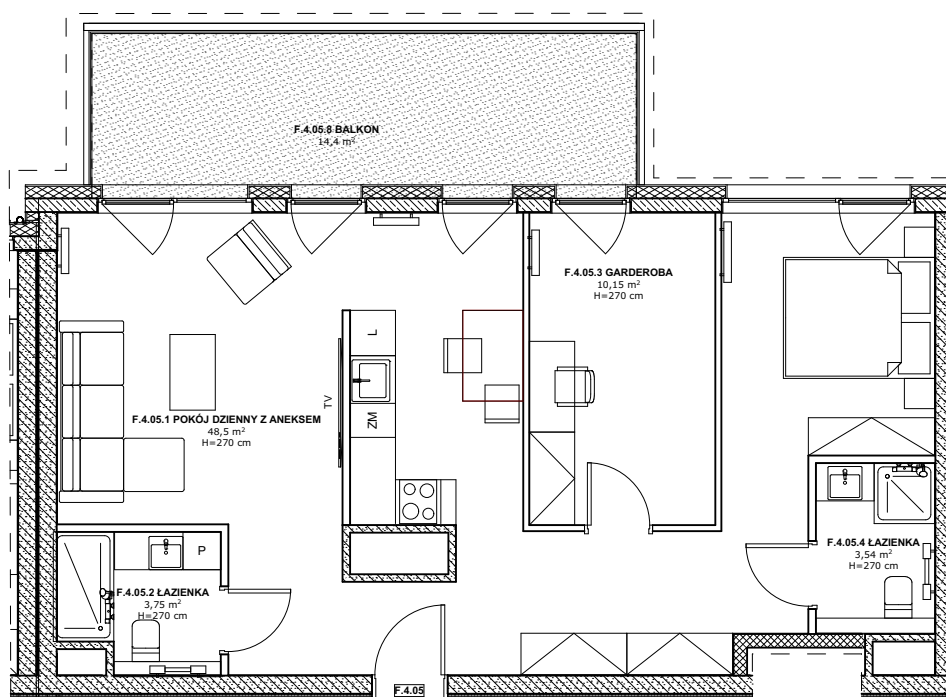
#### LEGENDA:

-  Ściany murowane konstrukcyjne
-  Ściany żelbetowe konstrukcyjne
-  Ściany działowe
-  Belka żelbetowa pod stropem

Brak możliwości wyburzenia, przesunięcia, bruzdowania itp. elementów konstrukcyjnych.

#### UWAGA:

1. Pomiar powierzchni zgodny z normą PN - ISO 9836
2. Powierzchnie balkonów i tarasów mogą ulec nieznacznym zmianom.
3. Lokator zobowiązany jest do udostępniania tarasów służbom technicznym.



## KARTA KATALOGOWA

Wydanie: 01 Data wydania: Marzec 2022r.

## SCHEMAT OSIEDLA

