

## ETAP II

### INFORMACJE O LOKALU

nr lokalu **F.4.06**

ilość pokoi **4**

klatka **F**

kondygnacja / piętro **5/4**

powierzchnia  
lokalu [m<sup>2</sup>] **75,49**

### ZESTAWIENIE POWIERZCHNI

GABINET 7,83

GARD. 2,20

KORYTARZ 8,86

ŁAZIENKA 4,04

ŁAZIENKA 4,65


POKÓJ DZIENNY Z  
ANEKSEM 26,81

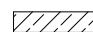
SYPIALNIA 9,49

SYPIALNIA 11,61

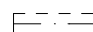
BALKON 10,76

#### LEGENDA:

 Ściany murowane konstrukcyjne

 Ściany żelbetowe konstrukcyjne

 Ściany działowe

 Belka żelbetowa pod stropem

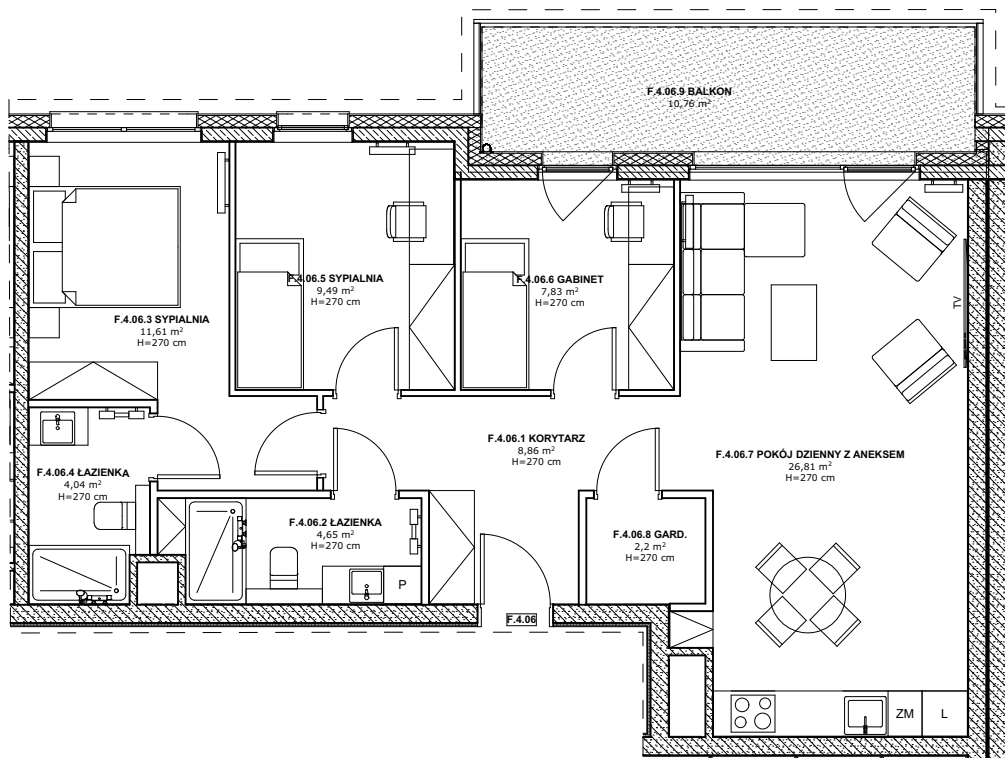
Brak możliwości wyburzenia, przesunięcia,  
bruzdowania itp. elementów konstrukcyjnych.

#### UWAGA:

1. Pomiar powierzchni zgodny z normą PN - ISO 9836

2. Powierzchnie balkonów i tarasów mogą ulec  
nieznacznym zmianom.

3. Lokator zobowiązany jest do udostępniania  
tarasów służbom technicznym.



## KARTA KATALOGOWA

Wydanie: 01 Data wydania: Marzec 2022r.

## SCHEMAT OSIEDLA

