

ETAP II

INFORMACJE O LOKALU

nr lokalu	F.5.01
ilość pokoi	2
klatka	F
kondygnacja / piętro	6/5
powierzchnia lokalu [m ²]	50,34

ZESTAWIENIE POWIERZCHNI

KORYTARZ	3,63
ŁAZIENKA	4,16
POKÓJ DZIENNY Z ANEKSEM	31,46
SYPIALNIA	11,09
BALKON	9,6

LEGENDA:

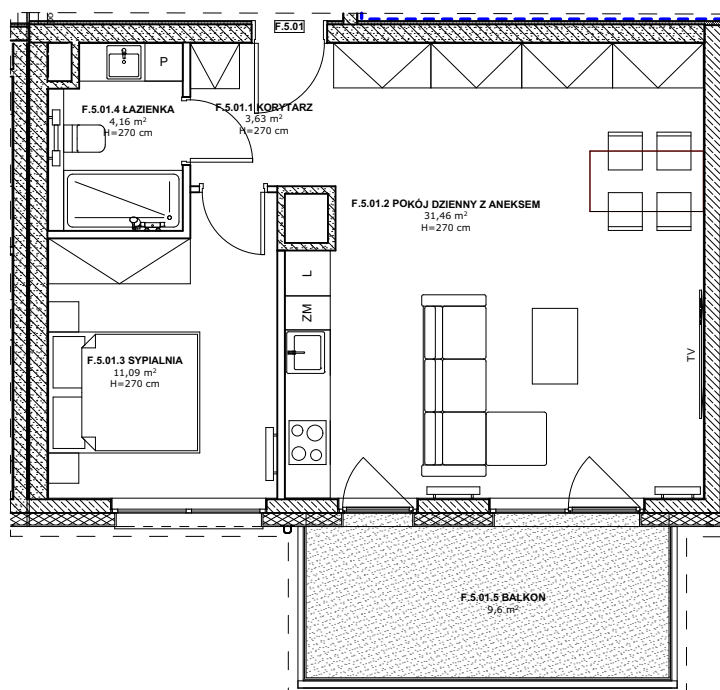
-  Ściany murowane konstrukcyjne
-  Ściany żelbetowe konstrukcyjne
-  Ściany działowe
-  Belka żelbetowa pod stropem

Brak możliwości wyburzenia, przesunięcia, bruzdowania itp. elementów konstrukcyjnych.

UWAGA:
1. Pomiar powierzchni zgodny z normą PN - ISO 9836

2. Powierzchnie balkonów i tarasów mogą ulec nieznacznym zmianom.

3. Lokator zobowiązany jest do udostępniania tarasów służbom technicznym.



KARTA KATALOGOWA

Wydanie: 01 Data wydania: Marzec 2022r.

SCHEMAT OSIEDLA

