

ETAP II




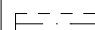
INFORMACJE O LOKALU

nr lokalu	F.5.02
ilość pokoi	2
klatka	F
kondygnacja / piętro	6/5
powierzchnia lokalu [m ²]	37,54

ZESTAWIENIE POWIERZCHNI

ŁAZIENKA	4,01
POK. DZIENNY Z ANEKSEM	23,27
SYPIALNIA	10,26
BALKON	8,46

LEGENDA:

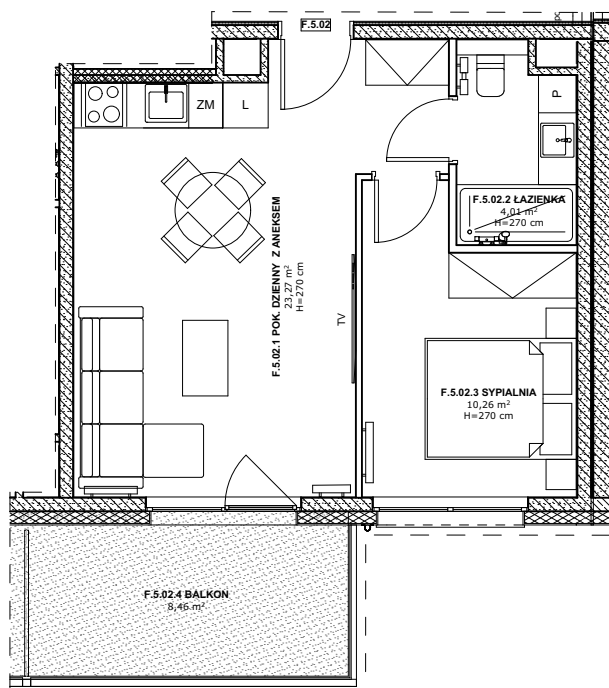
-  Ściany murowane konstrukcyjne
-  Ściany żelbetowe konstrukcyjne
-  Ściany działowe
-  Belka żelbetowa pod stropem

Brak możliwości wyburzenia, przesunięcia, bruzdowania itp. elementów konstrukcyjnych.

UWAGA:
1. Pomiar powierzchni zgodny z normą PN - ISO 9836

2. Powierzchnie balkonów i tarasów mogą ulec nieznacznym zmianom.

3. Lokator zobowiązany jest do udostępniania tarasów służbom technicznym.



KARTA KATALOGOWA

Wydanie: 01 Data wydania: Marzec 2022r.

SCHEMAT OSIEDLA

