

## ETAP II

### INFORMACJE O LOKALU

nr lokalu **F.5.04**

ilość pokoi **4**

klatka **F**

kondygnacja / piętro **6/5**

powierzchnia  
lokalu [m<sup>2</sup>] **140,29**

### ZESTAWIENIE POWIERZCHNI

GABINET	9,01
GARD.	2,05
GARD.	3,35
HOL	9,83
KORYTARZ	6,59
KUCHNIA	17,28
ŁAZIENKA	5,73
SALON Z JADALNIĄ	41,66
SYPIALNIA	12,23
SYPIALNIA Z GARDEROBĄ I CZĘŚCIĄ KAPIELOWĄ	27,69
WC	2,33
WC	2,54
BALKON/TARAS	9,32/44,85

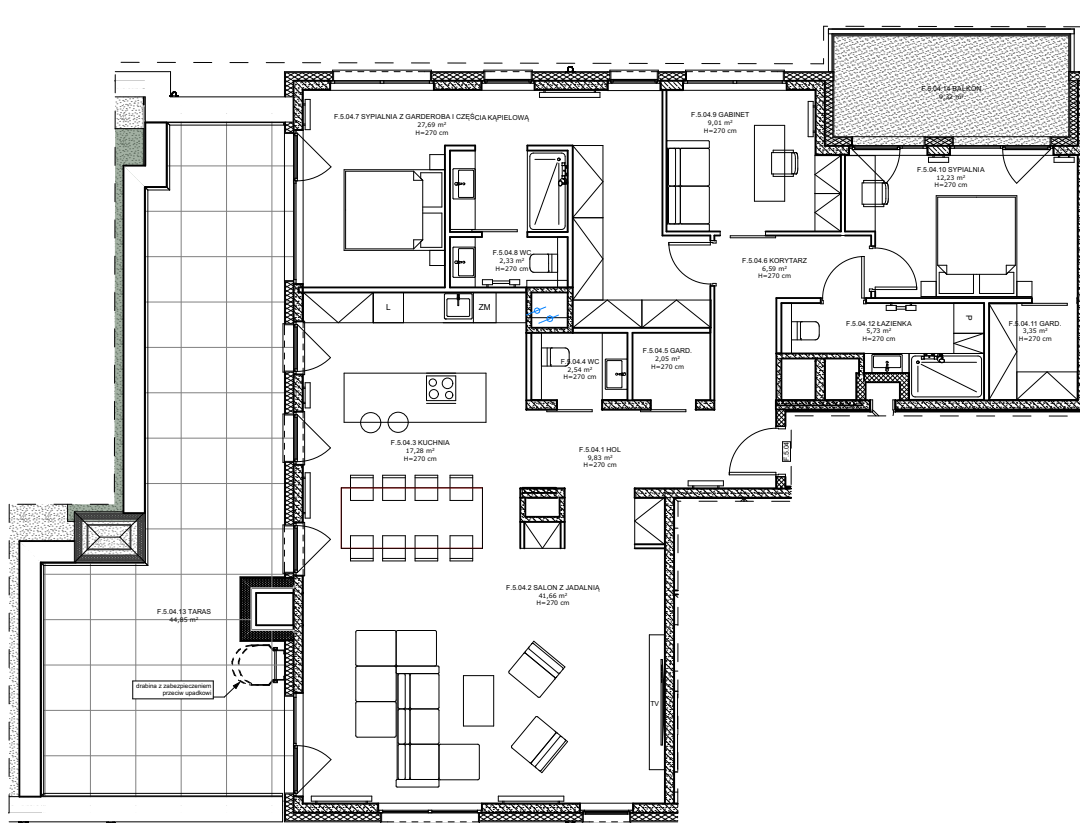
#### LEGENDA:

- Ściany murowane konstrukcyjne
- Ściany żelbetowe konstrukcyjne
- Ściany działowe
- Belka żelbetowa pod stropem

Brak możliwości wyburzenia, przesunięcia, bruzdowania itp. elementów konstrukcyjnych.

#### UWAGA:

- Pomiar powierzchni zgodny z normą PN - ISO 9836
- Powierzchnie balkonów i tarasów mogą ulec nieznacznym zmianom.
- Lokator zobowiązany jest do udostępniania tarasów służbom technicznym.



KARTA KATALOGOWA

Wydanie: 01 Data wydania: Marzec 2022r.

SCHEMAT OSIEDLA

