

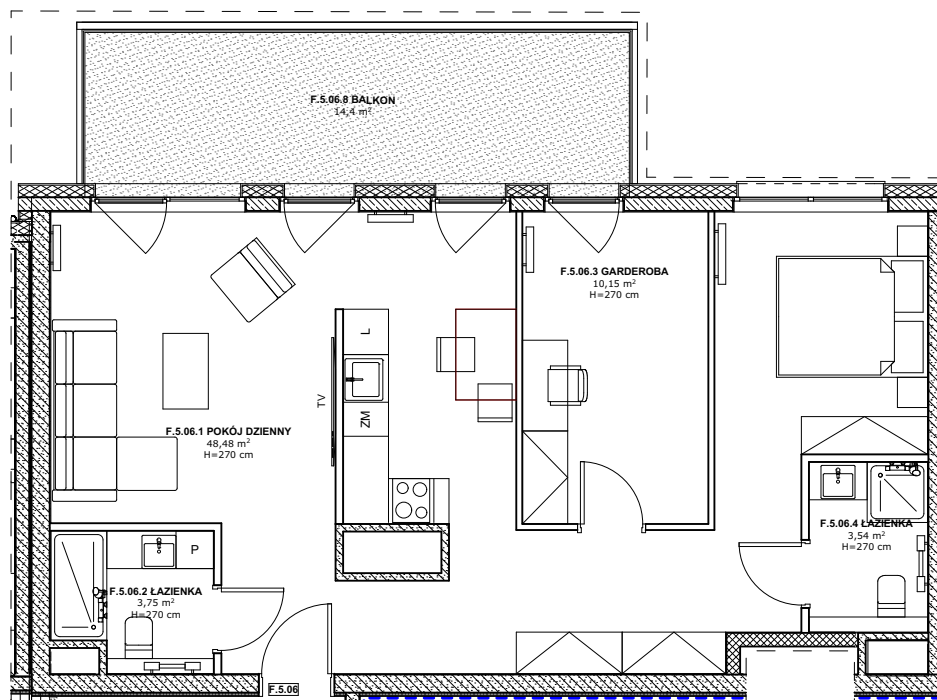
ETAP II

INFORMACJE O LOKALU

nr lokalu	F.5.06
ilość pokoi	1
klatka	F
kondygnacja / piętro	6/5
powierzchnia lokalu [m ²]	65,92

ZESTAWIENIE POWIERZCHNI

GARDEROBA	10,15
ŁAZIENKA	3,54
ŁAZIENKA	3,75
POKÓJ DZIENNY	48,48



BALKON	14,4
--------	------

LEGENDA:

- Ściany murowane konstrukcyjne
- Ściany żelbetowe konstrukcyjne
- Ściany działowe
- Belka żelbetowa pod stropem

Brak możliwości wyburzenia, przesunięcia, bruzdowania itp. elementów konstrukcyjnych.

UWAGA:

1. Pomiar powierzchni zgodny z normą PN - ISO 9836
2. Powierzchnie balkonów i tarasów mogą ulec nieznacznym zmianom.
3. Lokator zobowiązany jest do udostępniania tarasów służbom technicznym.

KARTA KATALOGOWA

Wydanie: 01 Data wydania: Marzec 2022r.

SCHEMAT OSIEDLA

