

ETAP II



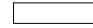

INFORMACJE O LOKALU

nr lokalu	F.5.07
ilość pokoi	4
klatka	F
kondygnacja / piętro	6/5
powierzchnia lokalu [m ²]	75,46

ZESTAWIENIE POWIERZCHNI

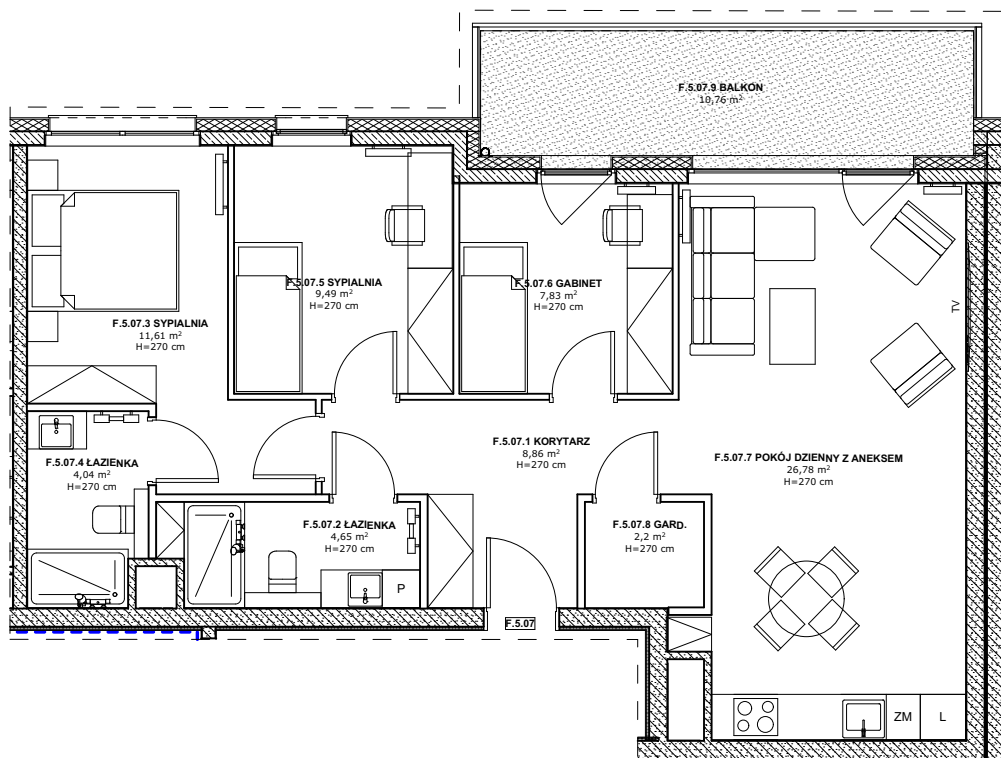
GABINET	7,83
GARD.	2,20
KORYTARZ	8,86
ŁAZIENKA	4,04
ŁAZIENKA	4,65
POKÓJ DZIENNY Z ANEKSEM	26,78
SYPIALNIA	9,49
SYPIALNIA	11,61
BALKON	10,76

LEGENDA:

-  Ściany murowane konstrukcyjne
-  Ściany żelbetowe konstrukcyjne
-  Ściany działowe
-  Belka żelbetowa pod stropem

Brak możliwości wyburzenia, przesunięcia, bruzdowania itp. elementów konstrukcyjnych.

- UWAGA:
1. Pomiar powierzchni zgodny z normą PN - ISO 9836
 2. Powierzchnie balkonów i tarasów mogą ulec nieznacznym zmianom.
 3. Lokator zobowiązany jest do udostępniania tarasów służbom technicznym.



KARTA KATALOGOWA

Wydanie: 01 Data wydania: Marzec 2022r.

SCHEMAT OSIEDLA

