

ETAP II

INFORMACJE O LOKALU

nr lokalu F.5.08

ilość pokoi 3

klatka F




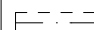
kondygnacja / piętro 6/5

powierzchnia
lokalu [m²] 56,88

ZESTAWIENIE POWIERZCHNI

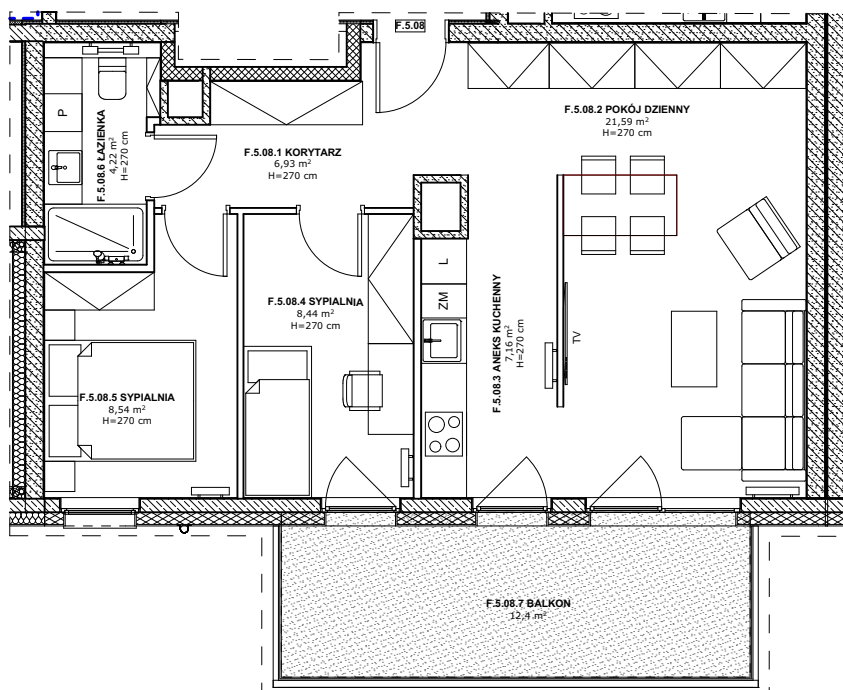
ANEKS KUCHENNY	7,16
KORYTARZ	6,93
ŁAZIENKA	4,22
POKÓJ DZIENNY	21,59
SYPIALNIA	8,44
SYPIALNIA	8,54
BALKON	12,4

LEGENDA:

-  Ściany murowane konstrukcyjne
-  Ściany żelbetowe konstrukcyjne
-  Ściany działowe
-  Belka żelbetowa pod stropem

Brak możliwości wyburzenia, przesunięcia, bruzdowania itp. elementów konstrukcyjnych.
UWAGA:

1. Pomiar powierzchni zgodny z normą PN - ISO 9836
2. Powierzchnie balkonów i tarasów mogą ulec nieznacznym zmianom.
3. Lokator zobowiązany jest do udostępniania tarasów służbom technicznym.



KARTA KATALOGOWA

Wydanie: 01 Data wydania: Marzec 2022r.

SCHEMAT OSIEDLA

