

ETAP II

INFORMACJE O LOKALU

nr lokalu **F.6.02**

ilość pokoi **4**

klatka **F**

kondygnacja / piętro **7/6**

powierzchnia
lokalu [m²] **78,50**

ZESTAWIENIE POWIERZCHNI

GABINET 7,84

GARD. 2,25

KORYTARZ 8,93

ŁAZIENKA 4,02

ŁAZIENKA 4,74


POKÓJ DZIENNY Z
ANEKSEM 29,61

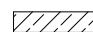
SYPIALNIA 9,50

SYPIALNIA 11,61

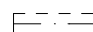
BALKON 10,76

LEGENDA:

 Ściany murowane konstrukcyjne

 Ściany żelbetowe konstrukcyjne

 Ściany działowe

 Belka żelbetowa pod stropem

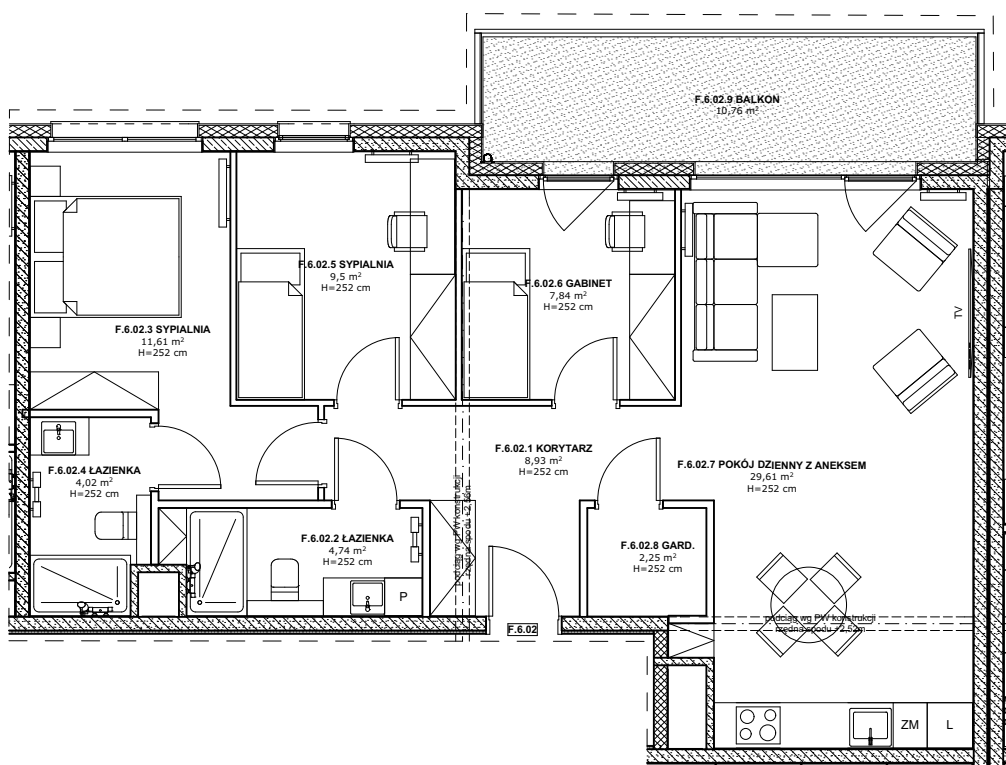
Brak możliwości wyburzenia, przesunięcia, bruzdowania itp. elementów konstrukcyjnych.

UWAGA:

1. Pomiar powierzchni zgodny z normą PN - ISO 9836

2. Powierzchnie balkonów i tarasów mogą ulec nieznacznym zmianom.

3. Lokator zobowiązany jest do udostępniania tarasów służbom technicznym.



KARTA KATALOGOWA

Wydanie: 01 Data wydania: Marzec 2022r.

SCHEMAT OSIEDLA

