

ETAP II




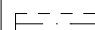
INFORMACJE O LOKALU

nr lokalu	F.6.03
ilość pokoi	4
klatka	F
kondygnacja / piętro	7/6
powierzchnia lokalu [m ²]	57,55

ZESTAWIENIE POWIERZCHNI

ANEKS KUCHENNY	7,16
KORYTARZ	6,96
ŁAZIENKA	4,28
POKÓJ DZIENNY	22,15
SYPIALNIA	8,45
SYPIALNIA	8,55
BALKON	12,4

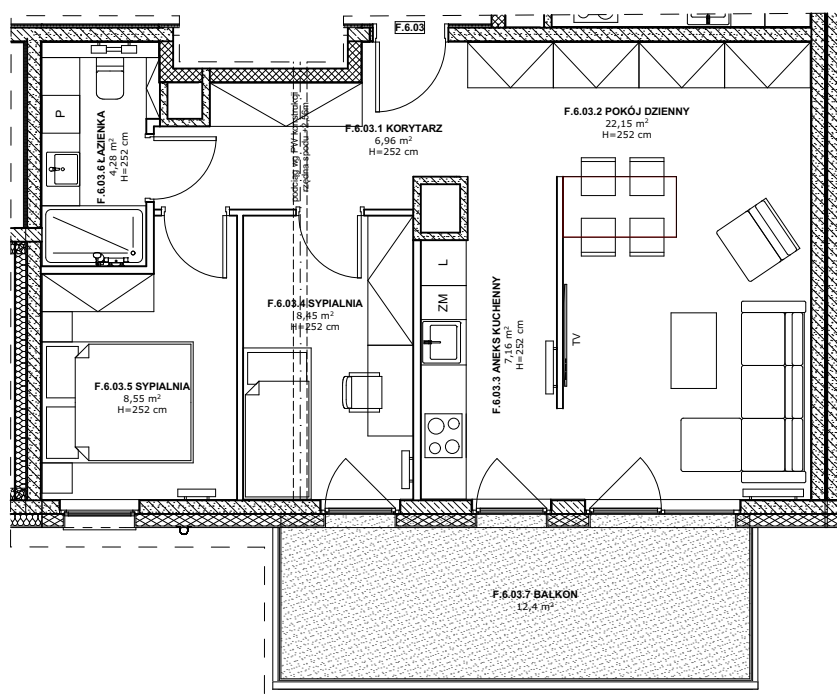
LEGENDA:

-  Ściany murowane konstrukcyjne
-  Ściany żelbetowe konstrukcyjne
-  Ściany działowe
-  Belka żelbetowa pod stropem

Brak możliwości wyburzenia, przesunięcia, bruzdowania itp. elementów konstrukcyjnych.

UWAGA:

- Pomiar powierzchni zgodny z normą PN - ISO 9836
- Powierzchnie balkonów i tarasów mogą ulec nieznacznym zmianom.
- Lokator zobowiązany jest do udostępniania tarasów służbom technicznym.



KARTA KATALOGOWA

Wydanie: 01 Data wydania: Marzec 2022r.

SCHEMAT OSIEDLA

