

## ETAP II

### INFORMACJE O LOKALU

nr lokalu	G.1.01
ilość pokoi	3
klatka	G
kondygnacja / piętro	2/1
powierzchnia lokalu [m <sup>2</sup> ]	65,34

### ZESTAWIENIE POWIERZCHNI

HOL	6,86
KORYTARZ	4,69
ŁAZIENKA	3,83
ŁAZIENKA	5,70
POKÓJ DZIENNY Z ANEKSEM	22,12
SYPIALNIA	10,25
SYPIALNIA	11,89
BALKON	13,08

#### LEGENDA:

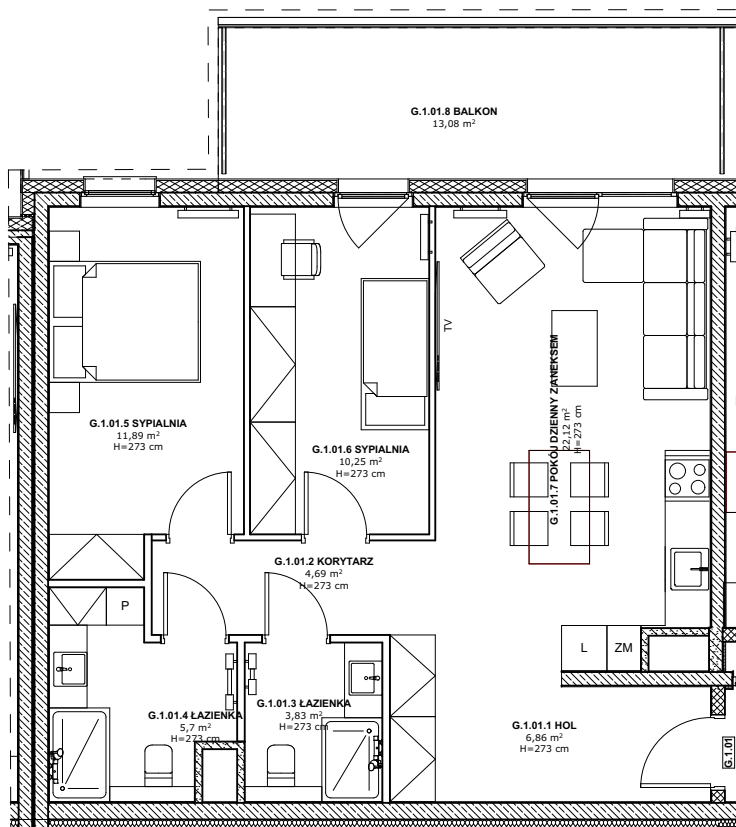
-  Ściany murowane konstrukcyjne
-  Ściany żelbetowe konstrukcyjne
-  Ściany działowe
-  Belka żelbetowa pod stropem

Brak możliwości wyburzenia, przesunięcia, bruzdowania itp. elementów konstrukcyjnych.

UWAGA:  
1. Pomiar powierzchni zgodny z normą PN - ISO 9836

2. Powierzchnie balkonów i tarasów mogą ulec nieznacznym zmianom.

3. Lokator zobowiązany jest do udostępniania tarasów służbom technicznym.



## KARTA KATALOGOWA

Wydanie: 01 Data wydania: Marzec 2022r.

## SCHEMAT OSIEDLA

