

## ETAP II

### INFORMACJE O LOKALU

nr lokalu	G.1.03
ilość pokoi	4
klatka	G
kondygnacja / piętro	2/1
powierzchnia lokalu [m <sup>2</sup> ]	77,79

### ZESTAWIENIE POWIERZCHNI

GARD.	3,77
KORYTARZ	10,31
ŁAZIENKA	4,23
POKÓJ DZIENNY Z ANEKSEM	27,60
SYPIALNIA	9,11
SYPIALNIA	9,78
SYPIALNIA	11,11
WC	1,88
BALKON	29,63

#### LEGENDA:

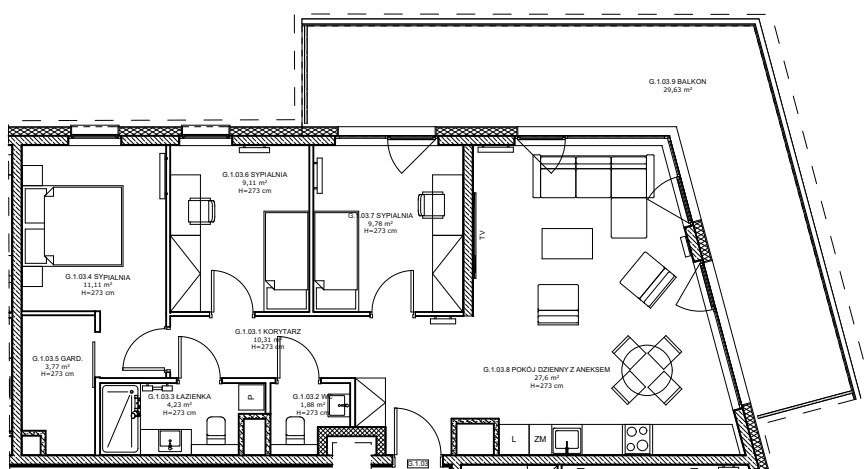
-  Ściany murowane konstrukcyjne
-  Ściany żelbetowe konstrukcyjne
-  Ściany działowe
-  Belka żelbetowa pod stropem

Brak możliwości wyburzenia, przesunięcia, bruzdowania itp. elementów konstrukcyjnych.

UWAGA:  
1. Pomiar powierzchni zgodny z normą PN - ISO 9836

2. Powierzchnie balkonów i tarasów mogą ulec nieznacznym zmianom.

3. Lokator zobowiązany jest do udostępniania tarasów służbom technicznym.



## KARTA KATALOGOWA

Wydanie: 01 Data wydania: Marzec 2022r.

## SCHEMAT OSIEDLA

