

ETAP II


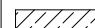

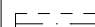
INFORMACJE O LOKALU

nr lokalu	G.3.03
ilość pokoi	3
klatka	G
kondygnacja / piętro	4/3
powierzchnia lokalu [m ²]	64,64

ZESTAWIENIE POWIERZCHNI

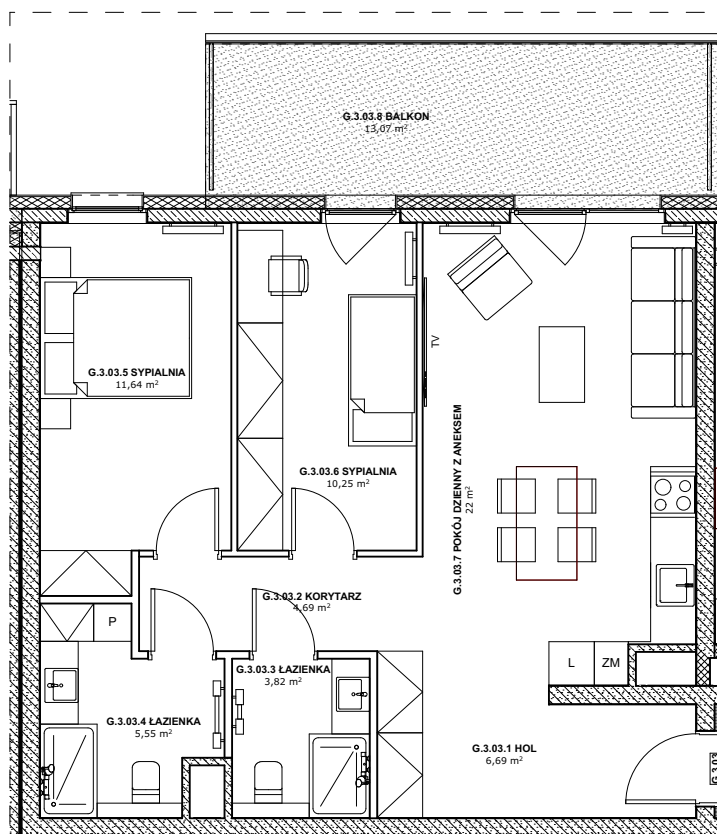
HOL	6,69
KORYTARZ	4,69
ŁAZIENKA	3,82
ŁAZIENKA	5,55
POKÓJ DZIENNY Z ANEKSEM	22,00
SYPIALNIA	10,25
SYPIALNIA	11,64
BALKON	13,07

LEGENDA:

-  Ściany murowane konstrukcyjne
-  Ściany żelbetowe konstrukcyjne
-  Ściany działowe
-  Belka żelbetowa pod stropem

Brak możliwości wyburzenia, przesunięcia, bruzdowania itp. elementów konstrukcyjnych.
UWAGA:

1. Pomiar powierzchni zgodny z normą PN - ISO 9836
2. Powierzchnie balkonów i tarasów mogą ulec nieznacznym zmianom.
3. Lokator zobowiązany jest do udostępniania tarasów służbom technicznym.



KARTA KATALOGOWA

Wydanie: 01 Data wydania: Marzec 2022r.

SCHEMAT OSIEDLA

