

ETAP II

INFORMACJE O LOKALU


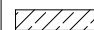

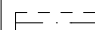
nr lokalu	G.3.06
ilość pokoi	2
klatka	G
kondygnacja / piętro	4/3
powierzchnia lokalu [m ²]	49,91

ZESTAWIENIE POWIERZCHNI

ANEKS KUCHENNY	8,11
KORYTARZ	2,24
ŁAZIENKA	4,75
POKÓJ DZIENNY	19,19
SYPIALNIA	15,62

BALKON	11,6
--------	------

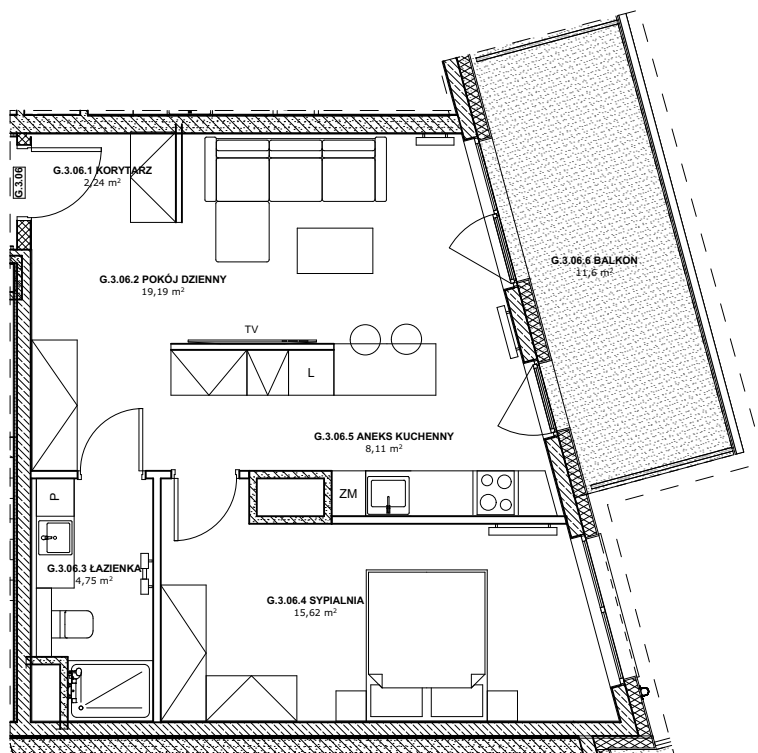
LEGENDA:

-  Ściany murowane konstrukcyjne
-  Ściany żelbetowe konstrukcyjne
-  Ściany działowe
-  Belka żelbetowa pod stropem

Brak możliwości wyburzenia, przesunięcia, bruzdowania itp. elementów konstrukcyjnych.

UWAGA:

1. Pomiar powierzchni zgodny z normą PN - ISO 9836
2. Powierzchnie balkonów i tarasów mogą ulec nieznacznym zmianom.
3. Lokator zobowiązany jest do udostępniania tarasów służbom technicznym.



KARTA KATALOGOWA

Wydanie: 01 Data wydania: Marzec 2022r.

SCHEMAT OSIEDLA

