

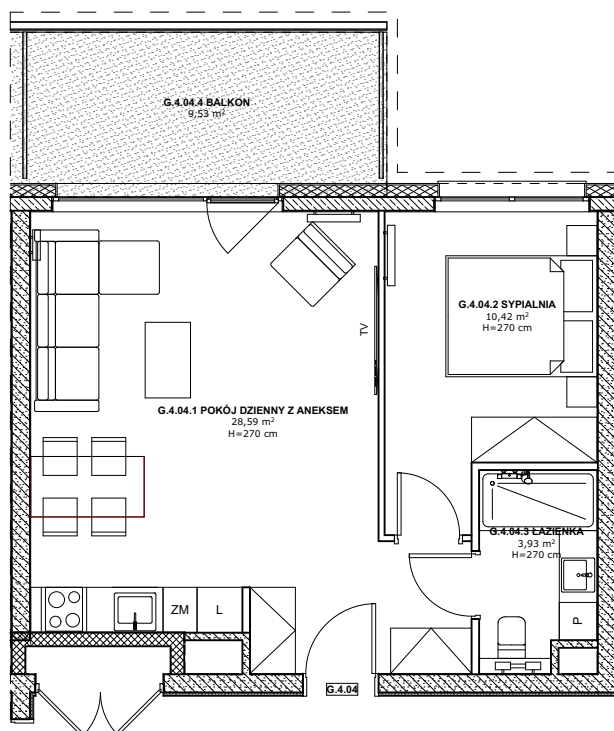
## ETAP II

### INFORMACJE O LOKALU

nr lokalu	G.4.04
ilość pokoi	2
klatka	G
kondygnacja / piętro	5/4
powierzchnia lokalu [m <sup>2</sup> ]	42,94

### ZESTAWIENIE POWIERZCHNI

ŁAZIENKA	3,93
POKÓJ DZIENNY Z ANEKSEM	28,59
SYPIALNIA	10,42



BALKON	9,53
--------	------

#### LEGENDA:

- Ściany murowane konstrukcyjne
- Ściany żelbetowe konstrukcyjne
- Ściany działowe
- Belka żelbetowa pod stropem

Brak możliwości wyburzenia, przesunięcia, bruzdowania itp. elementów konstrukcyjnych.

UWAGA:  
1. Pomiar powierzchni zgodny z normą PN - ISO 9836

2. Powierzchnie balkonów i tarasów mogą ulec nieznacznym zmianom.

3. Lokator zobowiązany jest do udostępniania tarasów służbom technicznym.

## KARTA KATALOGOWA

Wydanie: 01 Data wydania: Marzec 2022r.

## SCHEMAT OSIEDLA

