

ETAP II

INFORMACJE O LOKALU

nr lokalu **G.5.02**

ilość pokoi **3**

klatka **G**

kondygnacja / piętro **6/5**

powierzchnia
lokalu [m²] **62,24**

ZESTAWIENIE POWIERZCHNI

KORYTARZ 4,88

ŁAZIENKA 3,32

ŁAZIENKA 5,31


POKÓJ DZIENNY Z
ANEKSEM 29,82

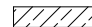
SYPIALNIA 9,26


SYPIALNIA 9,65

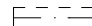
BALKON 14,5

LEGENDA:

 Ściany murowane konstrukcyjne

 Ściany żelbetowe konstrukcyjne

 Ściany działowe

 Belka żelbetowa pod stropem

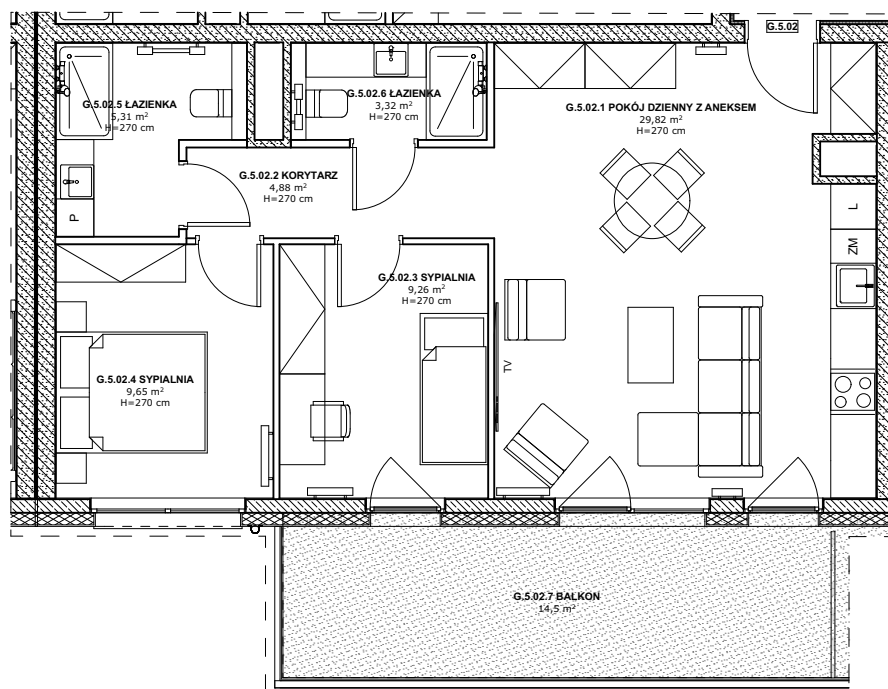
Brak możliwości wyburzenia, przesunięcia, bruzdowania itp. elementów konstrukcyjnych.

UWAGA:

1. Pomiar powierzchni zgodny z normą PN - ISO 9836

2. Powierzchnie balkonów i tarasów mogą ulec nieznacznym zmianom.

3. Lokator zobowiązany jest do udostępniania tarasów służbom technicznym.



KARTA KATALOGOWA

Wydanie: 01 Data wydania: Marzec 2022r.

SCHEMAT OSIEDLA

