

ETAP II

INFORMACJE O LOKALU

nr lokalu **G.5.03**

ilość pokoi **3**

klatka **G**



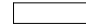
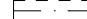
kondygnacja / piętro **6/5**

powierzchnia
lokalu [m²] **64,61**

ZESTAWIENIE POWIERZCHNI

HOL	6,66
KORYTARZ	4,69
ŁAZIENKA	3,82
ŁAZIENKA	5,55
POKÓJ DZIENNY Z ANEKSEM	22,00
SYPIALNIA	10,25
SYPIALNIA	11,64
BALKON	13,07

LEGENDA:

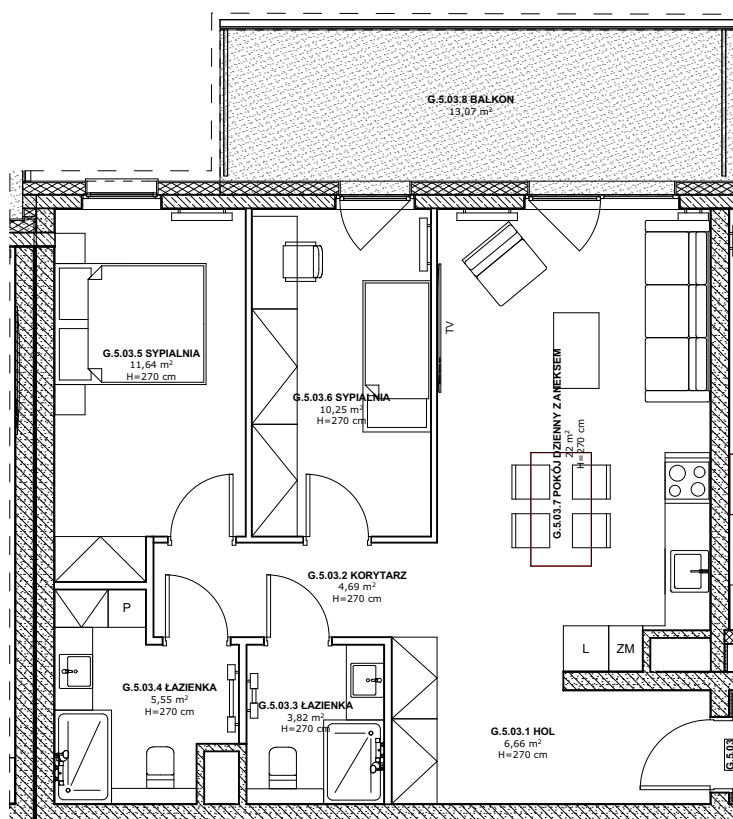
-  Ściany murowane konstrukcyjne
-  Ściany żelbetowe konstrukcyjne
-  Ściany działowe
-  Belka żelbetowa pod stropem

Brak możliwości wyburzenia, przesunięcia, bruzdowania itp. elementów konstrukcyjnych.

UWAGA:
1. Pomiar powierzchni zgodny z normą PN - ISO 9836

2. Powierzchnie balkonów i tarasów mogą ulec nieznacznym zmianom.

3. Lokator zobowiązany jest do udostępniania tarasów służbom technicznym.



KARTA KATALOGOWA

Wydanie: 01 Data wydania: Marzec 2022r.

SCHEMAT OSIEDLA

