

ETAP II


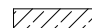

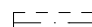
INFORMACJE O LOKALU

| | |
|---------------------------------------|--------|
| nr lokalu | G.5.05 |
| ilość pokoi | 4 |
| klatka | G |
| kondygnacja / piętro | 6/5 |
| powierzchnia lokalu [m ²] | 77,23 |

ZESTAWIENIE POWIERZCHNI

| | |
|-------------------------|-------|
| GARD. | 3,69 |
| KORYTARZ | 10,28 |
| ŁAZIENKA | 4,16 |
| POKÓJ DZIENNY Z ANEKSEM | 27,40 |
| SYPIALNIA | 9,11 |
| SYPIALNIA | 9,70 |
| SYPIALNIA | 11,03 |
| WC | 1,86 |
| BALKON | 29,64 |

LEGENDA:

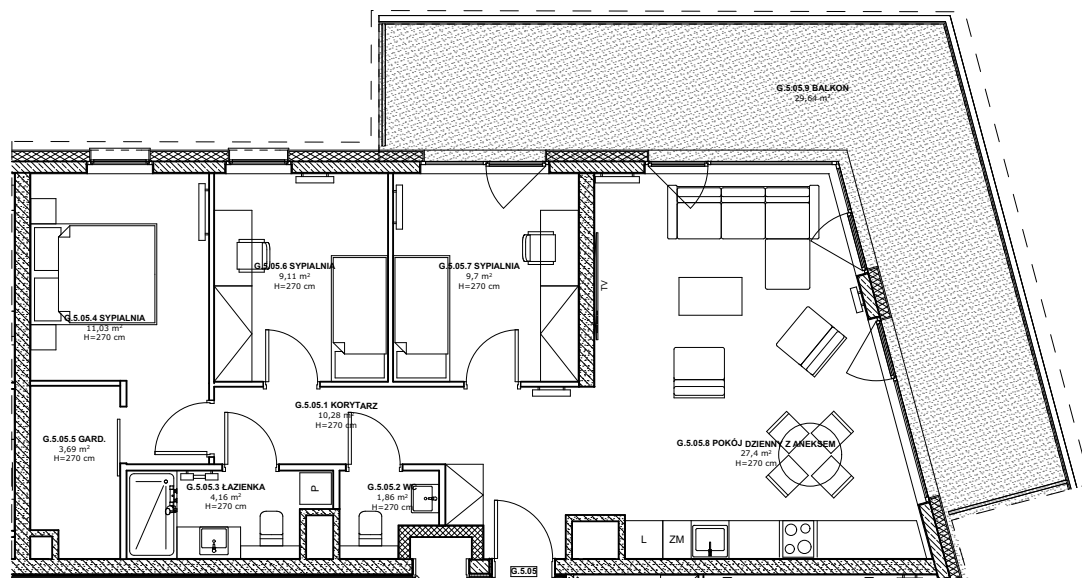
-  Ściany murowane konstrukcyjne
-  Ściany żelbetowe konstrukcyjne
-  Ściany działowe
-  Belka żelbetowa pod stropem

Brak możliwości wyburzenia, przesunięcia, bruzdowania itp. elementów konstrukcyjnych.

UWAGA:
1. Pomiar powierzchni zgodny z normą PN - ISO 9836

2. Powierzchnie balkonów i tarasów mogą ulec nieznacznym zmianom.

3. Lokator zobowiązany jest do udostępniania tarasów służbom technicznym.



KARTA KATALOGOWA

Wydanie: 01 Data wydania: Marzec 2022r.

SCHEMAT OSIEDLA

