

## ETAP II

### INFORMACJE O LOKALU

nr lokalu **G.6.01**

ilość pokoi **2**

klatka **G**

kondygnacja / piętro **7/6**

powierzchnia  
lokalu [m<sup>2</sup>] **50,37**

### ZESTAWIENIE POWIERZCHNI

GARDEROBA 3,77

KORYTARZ 4,69


ŁAZIENKA 4,83

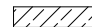
POKÓJ DZIENNY Z  
ANEKSEM 23,21

SYPIALNIA 13,87

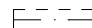
BALKON 11,4

#### LEGENDA:

 Ściany murowane konstrukcyjne

 Ściany żelbetowe konstrukcyjne

 Ściany działowe

 Belka żelbetowa pod stropem

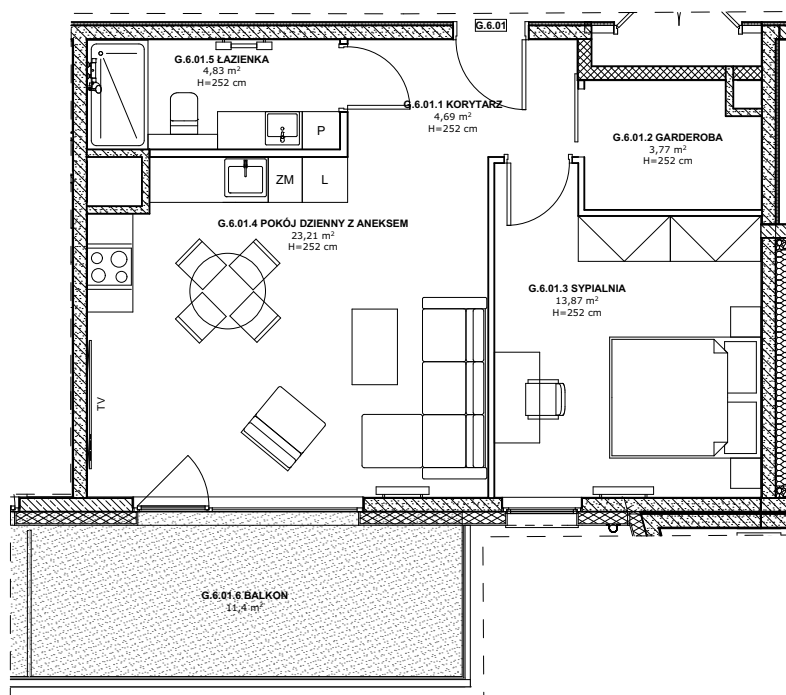
Brak możliwości wyburzenia, przesunięcia, bruzdowania itp. elementów konstrukcyjnych.

#### UWAGA:

1. Pomiar powierzchni zgodny z normą PN - ISO 9836

2. Powierzchnie balkonów i tarasów mogą ulec nieznacznym zmianom.

3. Lokator zobowiązany jest do udostępniania tarasów służbom technicznym.



## KARTA KATALOGOWA

Wydanie: 01 Data wydania: Marzec 2022r.

## SCHEMAT OSIEDLA

