

ETAP II

INFORMACJE O LOKALU

nr lokalu **G.6.03**

ilość pokoi **3**

klatka **G**

kondygnacja / piętro **7/6**

powierzchnia
lokalu [m²] **65,59**

ZESTAWIENIE POWIERZCHNI

HOL 6,95

KORYTARZ 4,69

ŁAZIENKA 3,87

ŁAZIENKA 5,74


POKÓJ DZIENNY Z
ANEKSEM 22,15


SYPIALNIA 10,26

SYPIALNIA 11,93

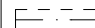
BALKON 13,07

LEGENDA:

 Ściany murowane konstrukcyjne

 Ściany żelbetowe konstrukcyjne

 Ściany działowe

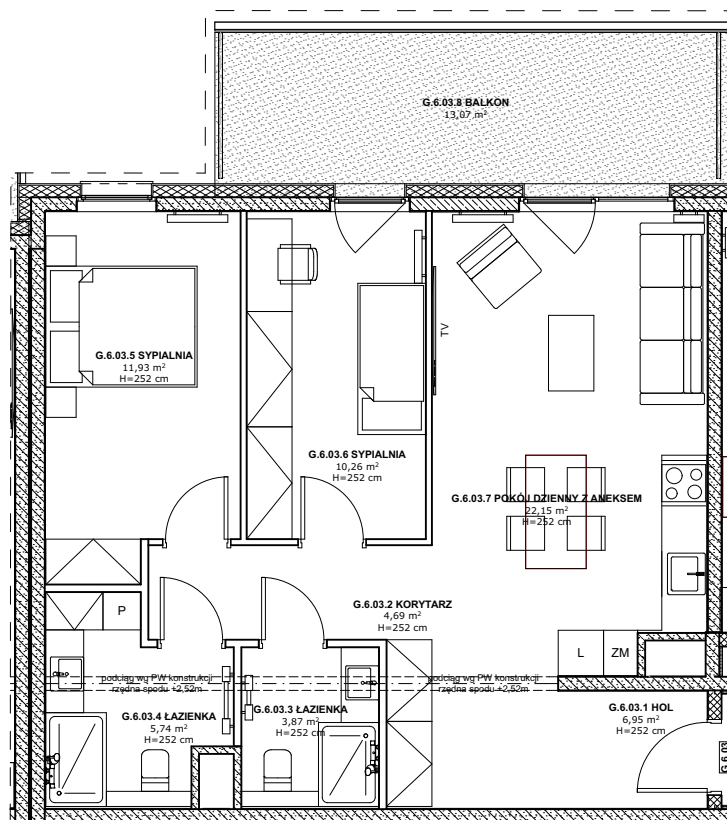
 Belka żelbetowa pod stropem

Brak możliwości wyburzenia, przesunięcia, bruzdowania itp. elementów konstrukcyjnych.

UWAGA:
1. Pomiar powierzchni zgodny z normą PN - ISO 9836

2. Powierzchnie balkonów i tarasów mogą ulec nieznacznym zmianom.

3. Lokator zobowiązany jest do udostępniania tarasów służbom technicznym.



KARTA KATALOGOWA

Wydanie: 01 Data wydania: Marzec 2022r.

SCHEMAT OSIEDLA

