

## ETAP II

### INFORMACJE O LOKALU

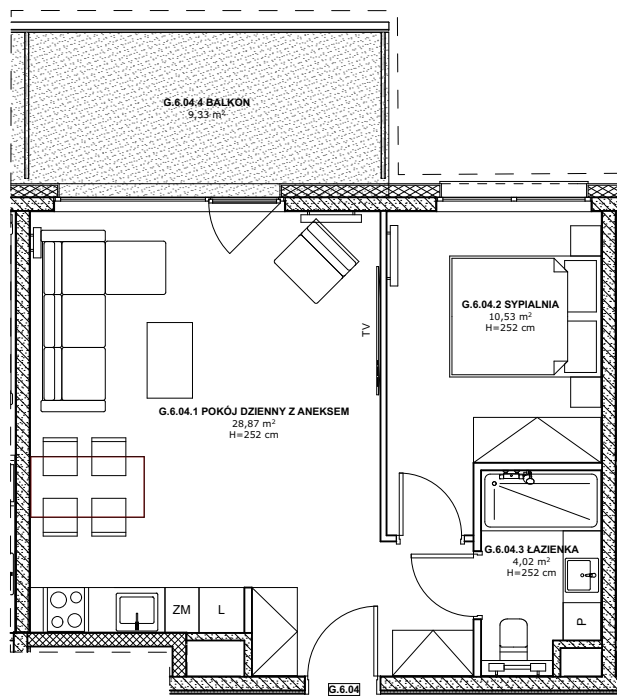
nr lokalu	G.6.04
ilość pokoi	2
klatka	G
kondygnacja / piętro	7/6
powierzchnia lokalu [m <sup>2</sup> ]	43,42

### ZESTAWIENIE POWIERZCHNI

ŁAZIENKA 4,02

POKÓJ DZIENNY Z ANEKSEM 28,87

SYPIALNIA 10,53



BALKON 9,33

#### LEGENDA:

- Ściany murowane konstrukcyjne
- Ściany żelbetowe konstrukcyjne
- Ściany działowe
- Belka żelbetowa pod stropem

Brak możliwości wyburzenia, przesunięcia, bruzdowania itp. elementów konstrukcyjnych.

UWAGA:  
1. Pomiar powierzchni zgodny z normą PN - ISO 9836

2. Powierzchnie balkonów i tarasów mogą ulec nieznacznym zmianom.

3. Lokator zobowiązany jest do udostępniania tarasów służbom technicznym.

KARTA KATALOGOWA

Wydanie: 01 Data wydania: Marzec 2022r.

SCHEMAT OSIEDLA

