

ETAP II




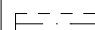
INFORMACJE O LOKALU

nr lokalu	G.6.06
ilość pokoi	2
klatka	G
kondygnacja / piętro	7/6
powierzchnia lokalu [m ²]	50,10

ZESTAWIENIE POWIERZCHNI

ANEKS KUCHENNY	8,11
KORYTARZ	2,29
ŁAZIENKA	4,75
POKÓJ DZIENNY	19,30
SYPIALNIA	15,65
BALKON	11,6

LEGENDA:

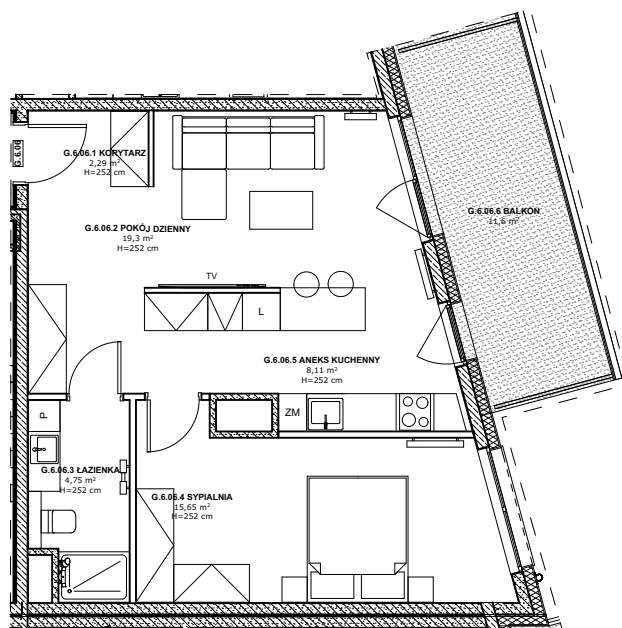
-  Ściany murowane konstrukcyjne
-  Ściany żelbetowe konstrukcyjne
-  Ściany działowe
-  Belka żelbetowa pod stropem

Brak możliwości wyburzenia, przesunięcia, bruzdowania itp. elementów konstrukcyjnych.

UWAGA:
1. Pomiar powierzchni zgodny z normą PN - ISO 9836

2. Powierzchnie balkonów i tarasów mogą ulec nieznacznym zmianom.

3. Lokator zobowiązany jest do udostępniania tarasów służbom technicznym.



KARTA KATALOGOWA

Wydanie: 01 Data wydania: Marzec 2022r.

SCHEMAT OSIEDLA

