

# BUDYNEK WIELORODZINNY CHORZÓW ul. KOŚCIUSZKI

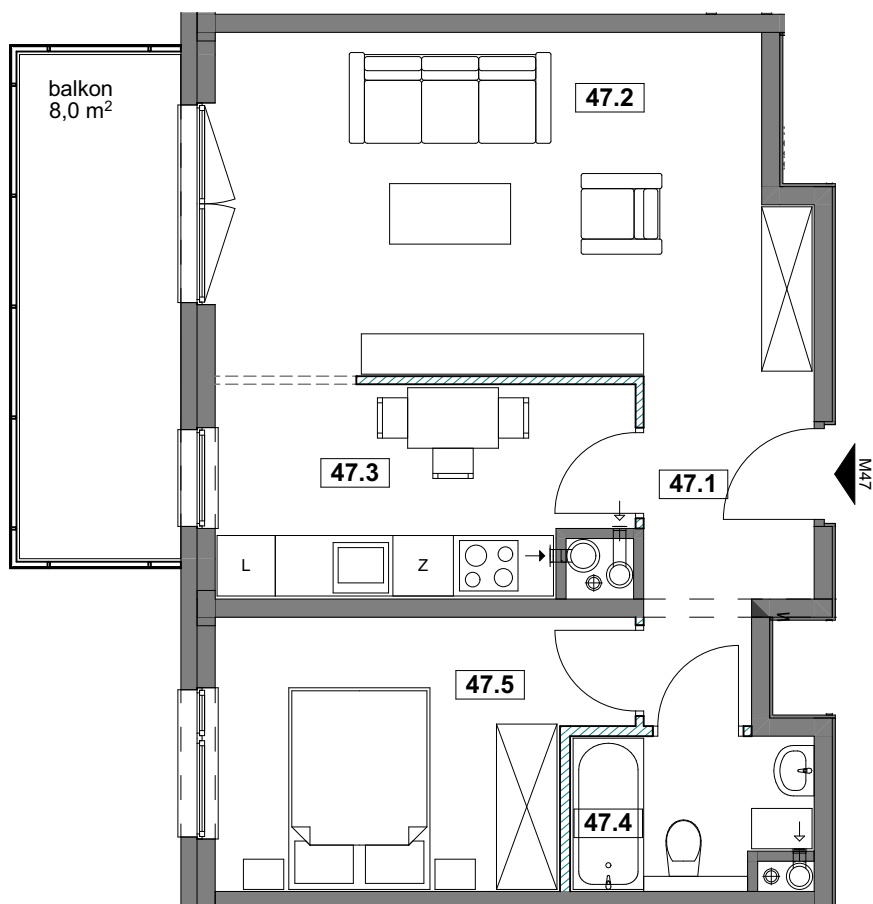


## BUDYNEK E

NR MIESZKANIA	47
PIĘTRO	3
LICZBA POKOJÓW	2

### Mieszkanie nr 47

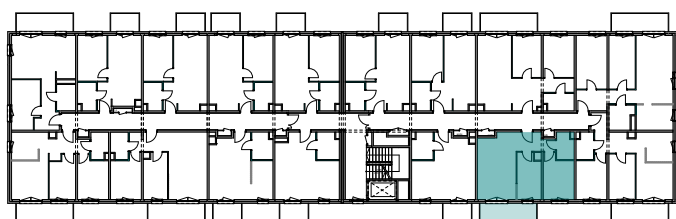
47.1	przedpokój	5,01
47.2	pokój dzienny	19,27
47.3	kuchnia	8,18
47.4	łazienka	3,38
47.5	sypialnia	9,94
s	pow. pod ściankami działowymi	0,95
		<b>46,73 m<sup>2</sup></b>



balkon 8,00 m<sup>2</sup>



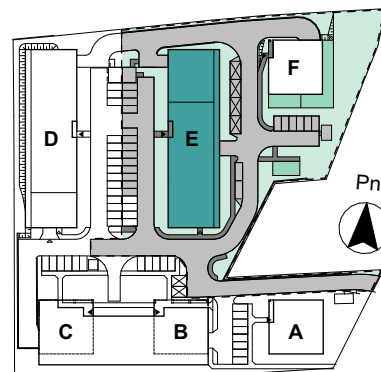
0 1m 2m 3m



UWAGI:  
-POWIERZCHNIE LICZONE WG NORMY PN-ISO 9836: 1997  
-ZGODNIE Z NORMĄ PN-ISO 9836: 1997 DO POWIERZCHNI LOKALU WLICZONO ŚCIANKI DZIAŁOWE NADAJĄCE SIĘ DO DEMONTAŻU  
-ZE WZGLĘDU NA TRWAJĄCE PRACE PROJEKTOWE, POWIERZCHNIE MOGĄ ULEĆ ZMIANIE  
-WYPOSAŻENIE TYLKO W CELACH PREZENTACJI, NIE STANOWI ZOBOWIĄZANIA UMOWNEGO

----- PROPOZYCJA LOKALIZACJI ŚCIANY WYDZIELAJĄCEJ KUCHNIE

////// ŚCIANKI DZIAŁOWE NADAJĄCE SIĘ DO DEMONTAŻU



## DEVELOPER

J.W.Construction Holding S.A., 05-091 Ząbki, ul. Radzyńska 326, tel. (22) 771 75 55 biuro@jwconstruction, www.jwconstruction.pl wpisana do Rejestru Przedsiębiorców prowadzonego przez Sąd Rejonowy dla m. st. Warszawy XIV Wydział Gospodarczy pod nr 0000028142, Regon 010621332, NIP 125-00-28-307

## BIURO PROJEKTOWE

ARCHITEKCI Leszek Moska, Mariusz Rachuba sp.j.  
41-506 Chorzów, ul. Stalowa 16  
tel: +48 32 307 05 08 e-mail: moskachuba@architekci.mr.com.pl