

# BUDYNEK WIELORODZINNY CHORZÓW ul. KOŚCIUSZKI



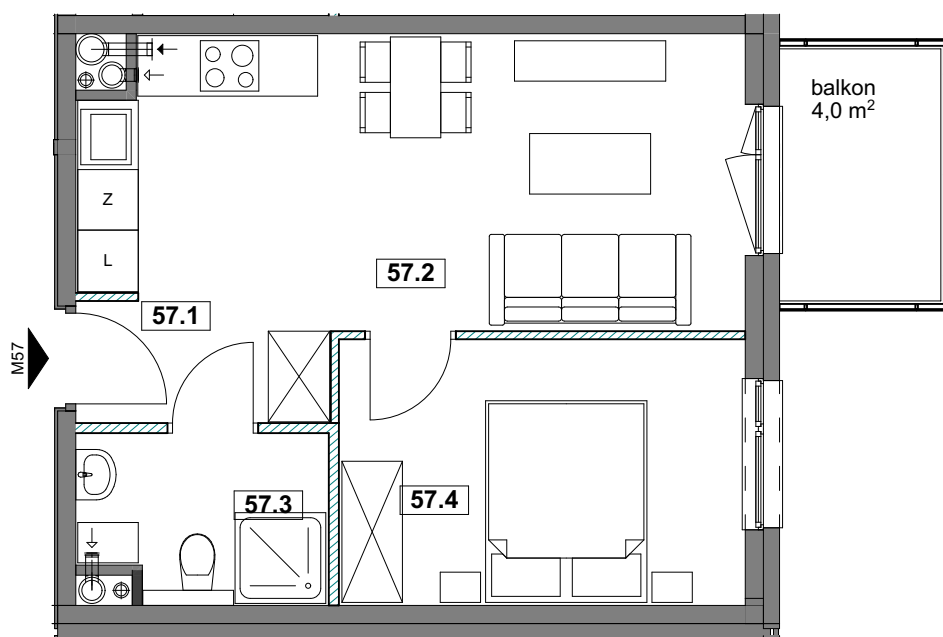
## BUDYNEK E

NR MIESZKANIA	57
PIĘTRO	4
LICZBA POKOJÓW	2

### Mieszkanie nr 57

57.1	przedpokój	2,99
57.2	pokój dzienny z aneksem kuch	18,21
57.3	łazienka	3,93
57.4	sypialnia	10,47
s	pow. pod ściankami działowymi	1,07
		<b>36,67 m<sup>2</sup></b>

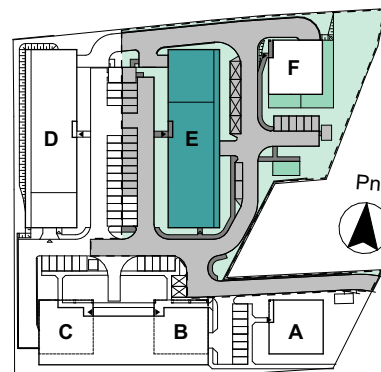
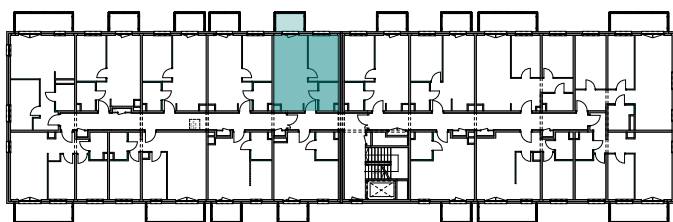
balkon 4,00 m<sup>2</sup>



0 1m 2m 3m

UWAGI:  
-POWIERZCHNIE LICZONE WG NORMY PN-ISO 9836: 1997  
-ZGODNIE Z NORMĄ PN-ISO 9836: 1997 DO POWIERZCHNI LOKALU WŁICZONO ŚCIANKI DZIAŁOWE NADAJĄCE SIĘ DO DEMONTAŻU  
-ZE WZGLĘDU NA TRWAJĄCE PRACE PROJEKTOWE, POWIERZCHNIE MOGĄ ULEC ZMIANIE  
-WYPOSAŻENIE TYLKO W CELACH PREZENTACJI, NIE STANOWI ZOBOWIĄZANIA UMOWNEGO

ŚCIANKI DZIAŁOWE NADAJĄCE SIĘ DO DEMONTAŻU



#### DEWELOPER

J.W.Construction Holding S.A., 05-091 Ząbki, ul. Radzyńska 326, tel. (22) 771 75 55 biuro@jwconstruction, www.jwconstruction.pl wpisana do Rejestru Przedsiębiorców prowadzonego przez Sąd Rejonowy dla m. st. Warszawy XIV Wydział Gospodarczy pod nr 0000028142, Regon 010621332, NIP 125-00-28-307

#### BIURO PROJEKTOWE

ARCHITEKCI MR Leszek Moska, Mariusz Rachuba sp.j.  
41-506 Chorzów, ul. Stalowa 16  
tel: +48 32 307 05 08 e-mail: moskaachuba@architekci.mr.com.pl