

BUDYNEK WIELORODZINNY CHORZÓW ul. KOŚCIUSZKI



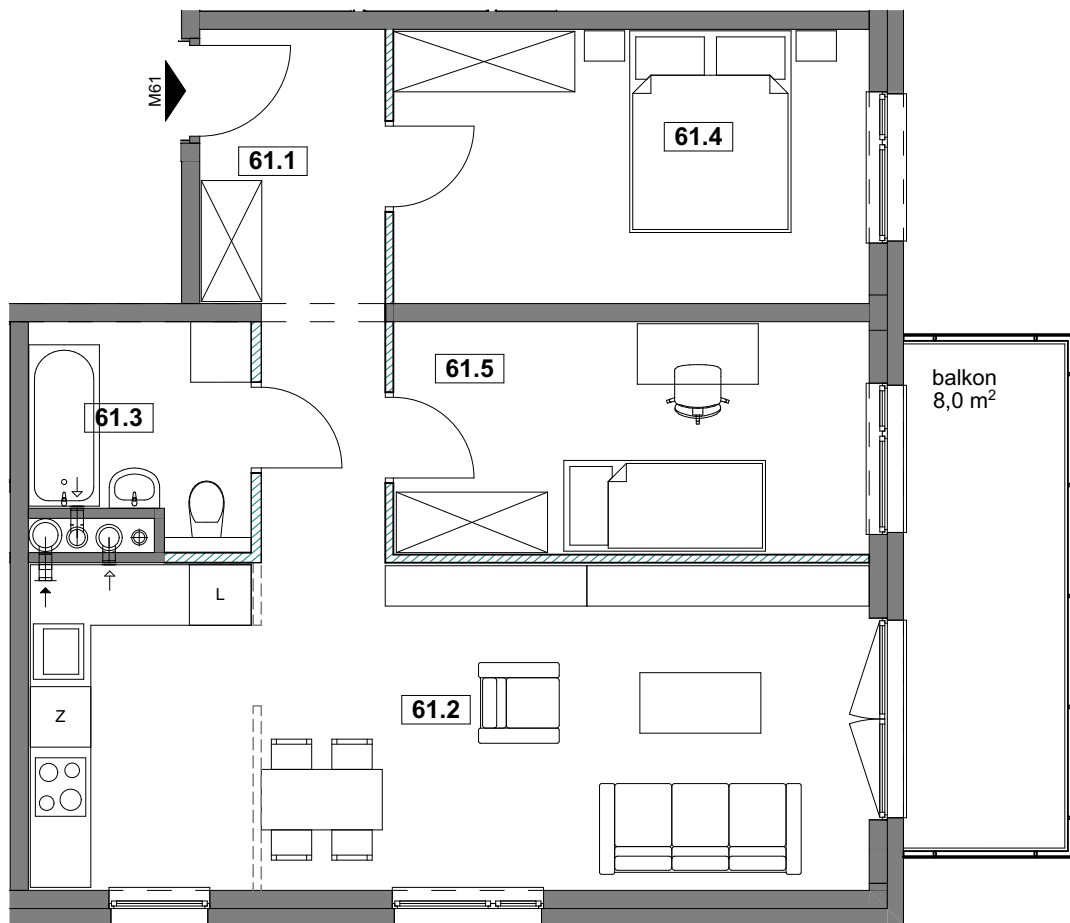
BUDYNEK E

NR MIESZKANIA	61
PIĘTRO	4
LICZBA POKOJÓW	3

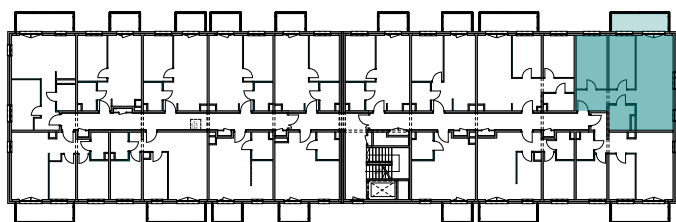
Mieszkanie nr 61

61.1	przedpokój	8,04
61.2	pokój dzienny z aneksem kuch	26,82
61.3	łazienka	4,37
61.4	sypialnia 1	12,65
61.5	sypialnia 2	10,73
s	pow. pod ściankami działowymi	1,37
		63,98 m²

balkon 8,00 m²

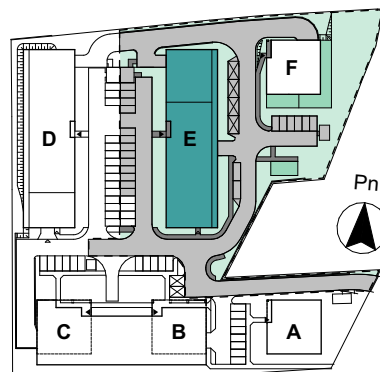


0 1m 2m 3m



UWAGI:
-POWIERZCHNIE LICZONE WG NORMY PN-ISO 9836: 1997
-ZGODNIE Z NORMĄ PN-ISO 9836: 1997 DO POWIERZCHNI LOKALU WŁICZONO ŚCIANKI DZIAŁOWE NADAJĄCE SIĘ DO DEMONTAŻU
-ZE WZGLĘDU NA TRWAJĄCE PRACE PROJEKTOWE, POWIERZCHNIE MOGĄ ULEĆ ZMIANIE
-WYPOSAŻENIE TYLKO W CELACH PREZENTACJI, NIE STANOWI ZOBOWIĄZANIA UMÓWNEGO

----- WYDZIELAJĄCEJ KUCHNIE - ZMIANA MOŻLIWA W RAMACH ZMIANY LOKATORSKIEJ
----- ŚCIANKI DZIAŁOWE NADAJĄCE SIĘ DO DEMONTAŻU



DEWELOPER

J.W.Construction Holding S.A., 05-091 Ząbki, ul. Radzyńska 326, tel. (22) 771 75 55 biuro@jwconstruction, www.jwconstruction.pl wpisana do Rejestru Przedsiębiorców prowadzonego przez Sąd Rejonowy dla m. st. Warszawy XIV Wydział Gospodarczy pod nr 0000028142, Regon 010621332, NIP 125-00-28-307

BIURO PROJEKTOWE

ARCHITEKCI MR Leszek Moska, Mariusz Rachuba sp.j.
41-506 Chorzów, ul. Stalowa 16
tel: +48 32 307 05 08 e-mail: moskachuba@architekci.mr.pl