

BUDYNEK WIELORODZINNY CHORZÓW ul. KOŚCIUSZKI

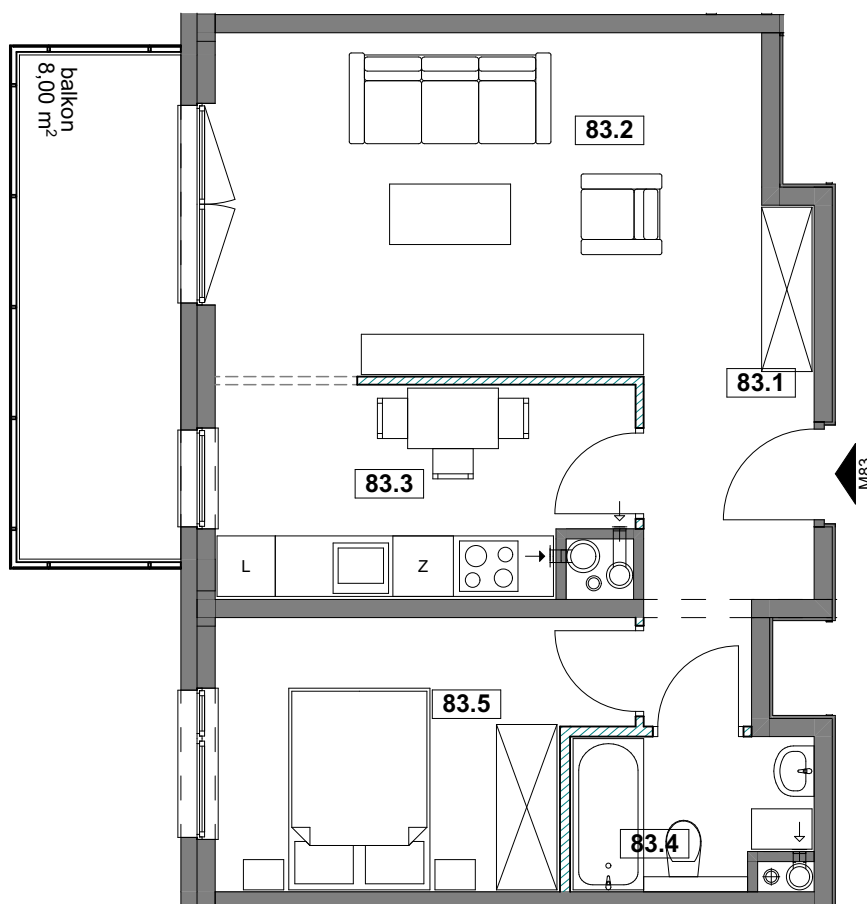


BUDYNEK E

NR MIESZKANIA	83
PIĘTRO	6
LICZBA POKOJÓW	2

Mieszkanie nr 83

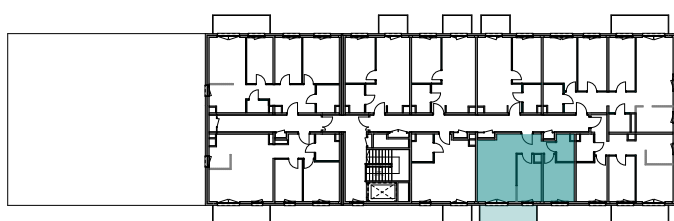
83.1	przedpokój	5,01
83.2	pokój dzienny	19,27
83.3	kuchnia	8,18
83.4	łazienka	3,38
83.5	sypialnia	9,94
s	pow. pod ściankami działowymi	0,94
		46,73 m²



balkon 8,00 m²



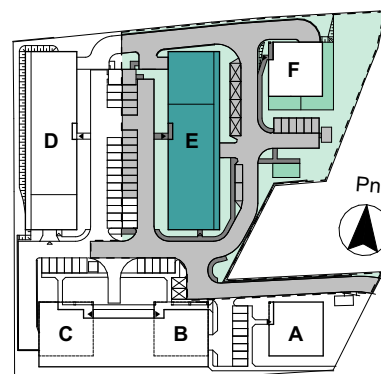
0 1m 2m 3m



UWAGI:
-POWIERZCHNIE LICZONE WG NORMY PN-ISO 9836: 1997
-ZGODNIE Z NORMĄ PN-ISO 9836: 1997 DO POWIERZCHNI LOKALU WLICZONO ŚCIANKI DZIAŁOWE NADAJĄCE SIĘ DO DEMONTAŻU
-ZE WZGLĘDU NA TRWAJĄCE PRACE PROJEKTOWE, POWIERZCHNIE MOGĄ ULEĆ ZMIANIE
-WYPOSAŻENIE TYLKO W CELACH PREZENTACJI, NIE STANOWI ZOBOWIĄZANIA UMÓWNEGO

----- PROPOZYCJA LOKALIZACJI ŚCIANY WYDZIELAJĄCEJ KUCHNIE

////// ŚCIANKI DZIAŁOWE NADAJĄCE SIĘ DO DEMONTAŻU



DEVELOPER

J.W.Construction Holding S.A., 05-091 Ząbki, ul. Radzyńska 326, tel. (22) 771 75 55 biuro@jwconstruction, www.jwconstruction.pl wpisana do Rejestru Przedsiębiorców prowadzonego przez Sąd Rejonowy dla m. st. Warszawy XIV Wydział Gospodarczy pod nr 0000028142, Regon 010621332, NIP 125-00-28-307

BIURO PROJEKTOWE

ARCHITEKCI MR Leszek Moska, Mariusz Rachuba sp.j.
41-506 Chorzów, ul. Stalowa 16
tel: +48 32 307 05 08 e-mail: moskachuba@architekcimr.com.pl