

BUDYNEK WIELORODZINNY CHORZÓW ul. KOŚCIUSZKI

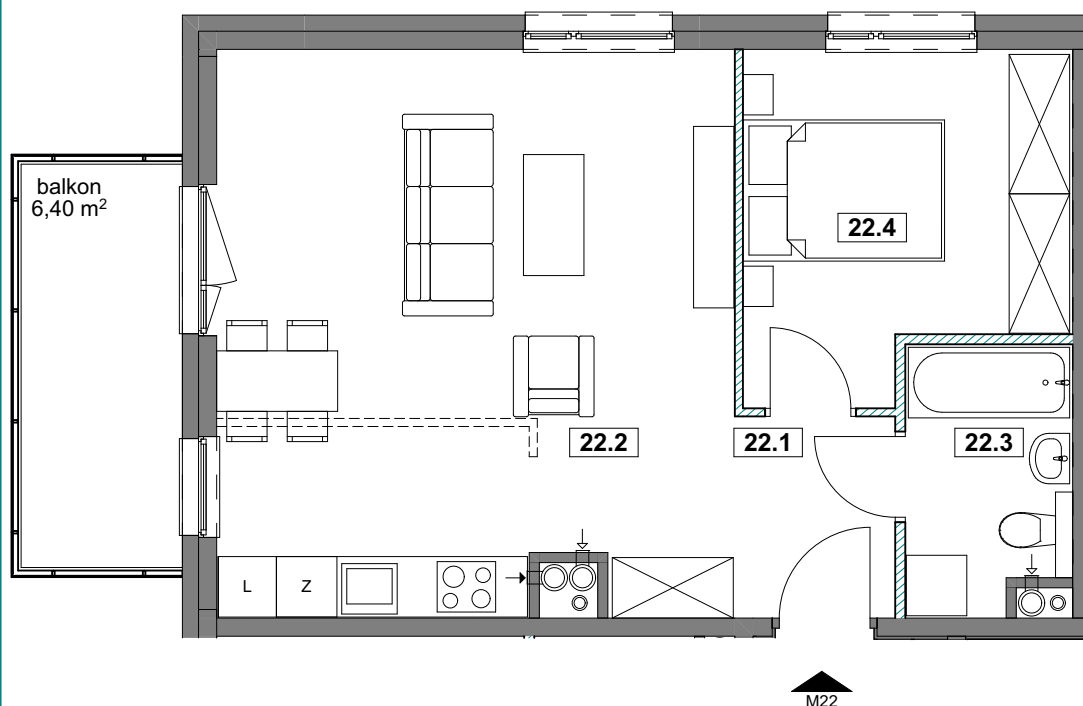


BUDYNEK F

NR MIESZKANIA	22
PIĘTRO	5
LICZBA POKOJÓW	2

Mieszkanie nr 22

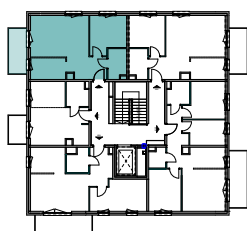
22.1	przedpokój	3,14
22.2	pokój dzienny z aneksem kuch	28,20
22.3	łazienka	4,14
22.4	sypialnia	10,18
s	pow. pod ściankami działowymi	1,05
		46,71 m²



balkon 6,40 m²

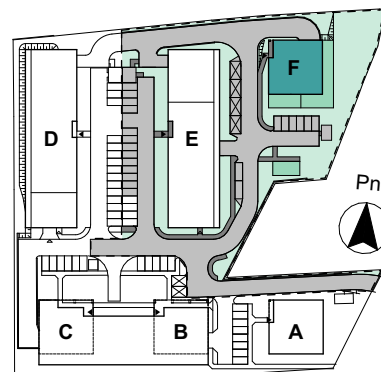


0 1m 2m 3m



UWAGI:
-POWIERZCHNIE LICZONE WG NORMY PN-ISO 9836: 1997
-ZGODNIE Z NORMĄ PN-ISO 9836: 1997 DO POWIERZCHNI LOKALU WŁICZONO ŚCIANKI DZIAŁOWE NADAJĄCE SIĘ DO DEMONTAŻU
-ZE WZGLĘDU NA TRWAJĄCE PRACE PROJEKTOWE, POWIERZCHNIE MOGĄ ULEĆ ZMIANIE
-WYPOSAŻENIE TYLKO W CELACH PREZENTACJI, NIE STANOWI ZOBOWIĄZANIA UMOWNEGO

PROPOZYCJA LOKALIZACJI ŚCIANY WYDZIELAJĄCEJ KUCHNIE - ZMIANA MOŻLIWA W RAMACH ZMIANY LOKATORSKIEJ
ŚCIANKI DZIAŁOWE NADAJĄCE SIĘ DO DEMONTAŻU



DEVELOPER

J.W.Construction Holding S.A., 05-091 Ząbki, ul. Radzyńska 326, tel. (22) 771 75 55 biuro@jwconstruction, www.jwconstruction.pl wpisana do Rejestru Przedsiębiorców prowadzonego przez Sąd Rejonowy dla m. st. Warszawy XIV Wydział Gospodarczy pod nr 0000028142, Regon 010621332, NIP 125-00-28-307

BIURO PROJEKTOWE

ARCHITEKCI MR Leszek Moska, Mariusz Rachuba sp.j. 41-506 Chorzów, ul. Stalowa 16 tel: +48 32 307 05 08 e-mail: moskaachuba@architekci.mr.com.pl