

# BUDYNEK WIELORODZINNY CHORZÓW ul. KOŚCIUSZKI



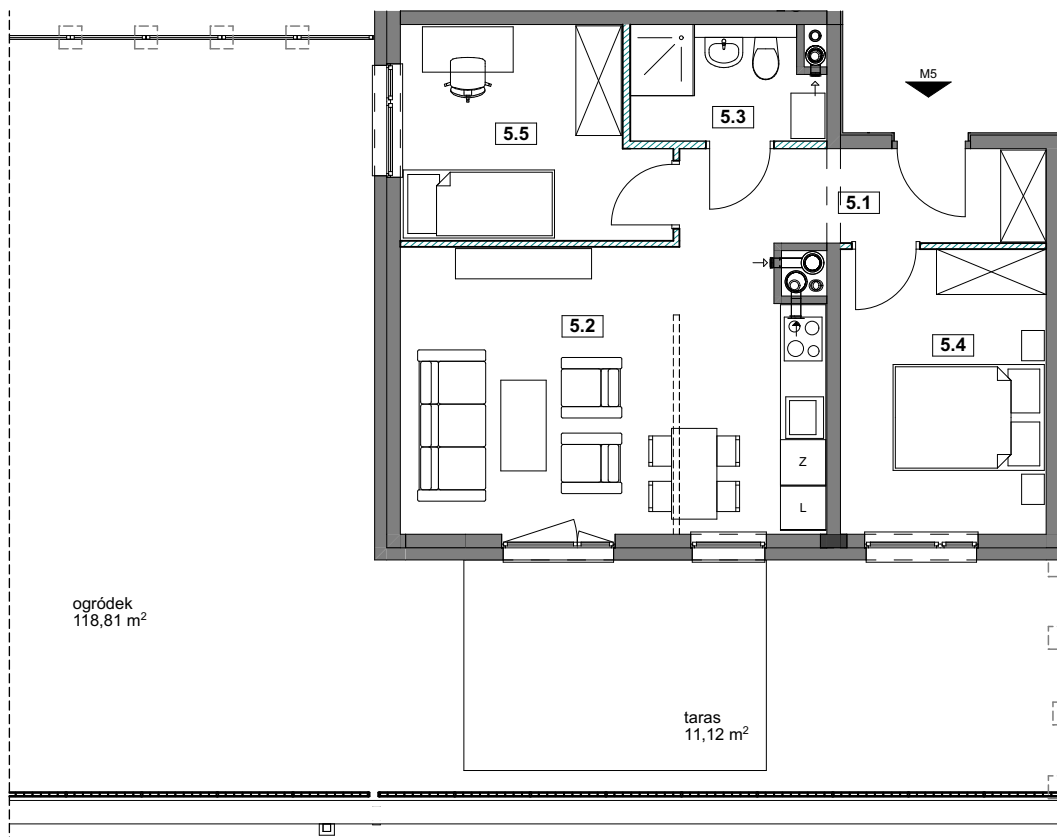
## BUDYNEK B

NR MIESZKANIA 5  
PIĘTRO 1  
LICZBA POKOJÓW 3

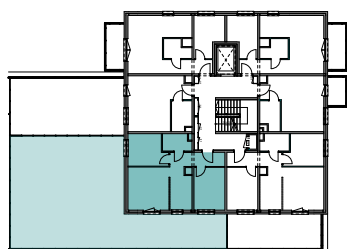
### Mieszkanie nr 5

5.1	przedpokój	5,93
5.2	pokój dzienny z aneksem kuch	20,74
5.3	łazienka	3,66
5.4	sypialnia 1	10,09
5.5	sypialnia 2	9,08
		<b>49,50 m<sup>2</sup></b>

taras 11,12 m<sup>2</sup>  
+ogródek 118,81 m<sup>2</sup>

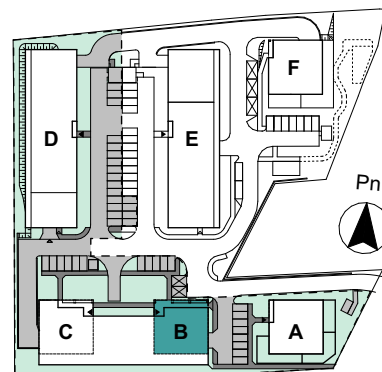


0 1m 2m 3m



UWAGI:  
-POWIERZCHNIE LICZONE WG NORMY PN-ISO 9836: 1997  
-ZE WZGLĘDU NA TRWAJĄCE PRACE PROJEKTOWE, POWIERZCHNIE MOGĄ ULEĆ ZMIANIE  
-WYPOSAŻENIE TYLKO W CELACH PREZENTACJI, NIE STANOWI ZOBOWIĄZANIA UMOWNEGO

----- ŚCIANKI DO WYKONANIA WE WŁASNYM ZAKRESIE PRZEZ NABYWCĘ LUB W RAMACH ZMIANY LOKATORSKIEJ  
===== ŚCIANKI DZIAŁOWE NADAJĄCE SIĘ DO DEMONTAŻU



## DEVELOPER

J.W.Construction Holding S.A., 05-091 Ząbki, ul. Radzyńska 326, tel. (22) 771 75 55 biuro@jwconstruction, www.jwconstruction.pl wpisana do Rejestru Przedsiębiorców prowadzonego przez Sąd Rejonowy dla m. st. Warszawy XIV Wydział Gospodarczy pod nr 0000028142, Regon 010621332, NIP 125-00-28-307

## BIURO PROJEKTOWE

ARCHITEKCI Leszek Moska, Mariusz Rachuba sp.j.  
41-506 Chorzów, ul. Stalowa 16  
tel: +48 32 307 05 08 e-mail: moskaachuba@architekci.mr.pl