

# BUDYNEK WIELORODZINNY CHORZÓW ul. KOŚCIUSZKI



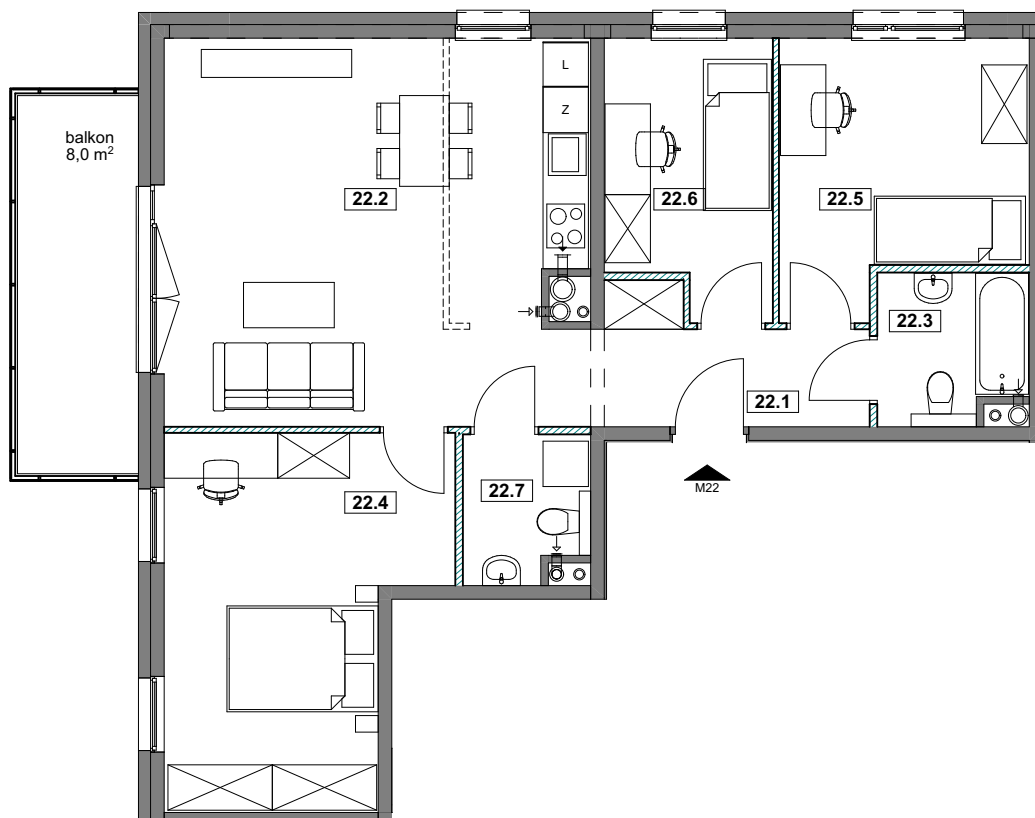
## BUDYNEK C

NR MIESZKANIA	22
PIĘTRO	6
LICZBA POKOJÓW	4

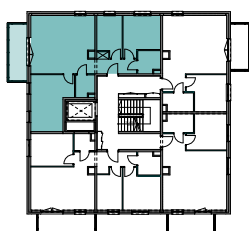
### Mieszkanie nr 22

22.1	przedpokój	6,16
22.2	pokój dzienny z aneksem kuch	27,32
22.3	łazienka	3,73
22.4	sypialnia 1	16,05
22.5	sypialnia 2	10,68
22.6	sypialnia 3	7,50
22.7	wc	3,03
		<b>74,47 m<sup>2</sup></b>

balkon 8,00 m<sup>2</sup>

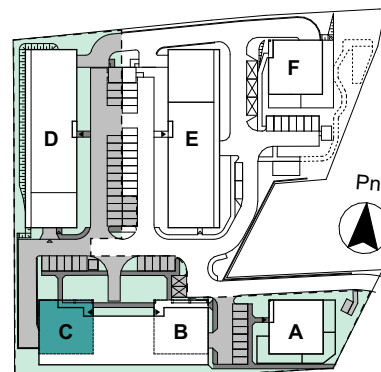


0 1m 2m 3m



UWAGI:  
-POWIERZCHNIE LICZONE WG NORMY PN-ISO 9836: 1997  
-ZE WZGLĘDU NA TRWAJĄCE PRACE PROJEKTOWE, POWIERZCHNIE MOGĄ ULEĆ ZMIANIE  
-WYPOSAŻENIE TYLKO W CELACH PREZENTACJI, NIE STANOWI ZOBOWIĄZANIA UMOWNEGO

----- ŚCIANKI DO WYKONANIA WE WŁASNYM ZAKRESIE PRZEZ NABYWCĘ LUB W RAMACH ZMIANY LOKATORSKIEJ  
/// ŚCIANKI DZIAŁOWE NADAJĄCE SIĘ DO DEMONTAŻU



### DEWELOPER

J.W.Construction Holding S.A., 05-091 Ząbki, ul. Radzyńska 326, tel. (22) 771 75 55 biuro@jwconstruction, www.jwconstruction.pl wpisana do Rejestru Przedsiębiorców prowadzonego przez Sąd Rejonowy dla m. st. Warszawy XIV Wydział Gospodarczy pod nr 0000028142, Regon 010621332, NIP 125-00-28-307

### BIURO PROJEKTOWE

ARCHITEKCI MR Leszek Moska, Mariusz Rachuba sp.j.  
41-506 Chorzów, ul. Stalowa 16  
tel: +48 32 307 05 08 e-mail: moskaachuba@architekci.mr.com.pl