

# BUDYNEK WIELORODZINNY CHORZÓW ul. KOŚCIUSZKI



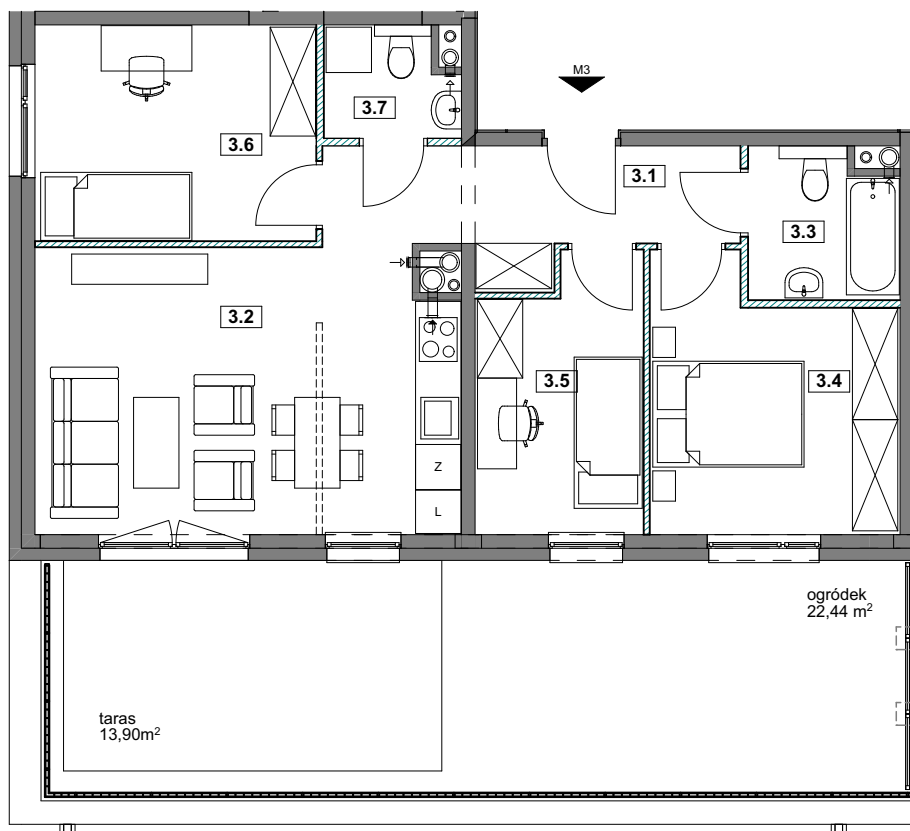
## BUDYNEK C

NR MIESZKANIA	3
PIĘTRO	1
LICZBA POKOJÓW	4

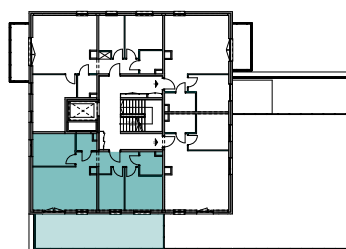
### Mieszkanie nr 3

3.1	przedpokój	7,75
3.2	pokój dzienny z aneksem kuch	20,73
3.3	łazienka	3,72
3.4	sypialnia 1	10,68
3.5	sypialnia 2	7,53
3.6	sypialnia 3	10,48
3.7	wc	2,39
		<b>63,28 m<sup>2</sup></b>

taras	13,90 m <sup>2</sup>
+ogródek	22,44 m <sup>2</sup>

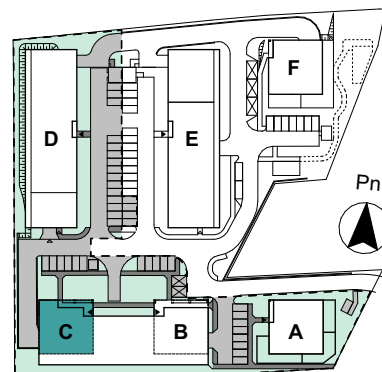


0 1m 2m 3m



UWAGI:  
-POWIERZCHNIE LICZONE WG NORMY PN-ISO 9836: 1997  
-ZE WZGLĘDU NA TRWAJĄCE PRACE PROJEKTOWE, POWIERZCHNIE MOGĄ ULEĆ ZMIANIE  
-WYPOSAŻENIE TYLKO W CELACH PREZENTACJI, NIE STANOWI ZOBOWIĄZANIA UMOWNEGO

----- ŚCIANKI DO WYKONANIA WE WŁASNYM ZAKRESIE PRZEZ NABYWCĘ LUB W RAMACH ZMIANY LOKATORSKIEJ  
/// ŚCIANKI DZIAŁOWE NADAJĄCE SIĘ DO DEMONTAŻU



### DEVELOPER

J.W.Construction Holding S.A., 05-091 Ząbki, ul. Radzyńska 326, tel. (22) 771 75 55 biuro@jwconstruction, www.jwconstruction.pl wpisana do Rejestru Przedsiębiorców prowadzonego przez Sąd Rejonowy dla m. st. Warszawy XIV Wydział Gospodarczy pod nr 0000028142, Regon 010621332, NIP 125-00-28-307

### BIURO PROJEKTOWE

ARCHITEKIMR Leszek Moska, Mariusz Rachuba sp.j.  
41-506 Chorzów, ul. Stalowa 16  
tel: +48 32 307 05 08 e-mail: moskaachuba@architekcimr.com.pl