

BUDYNEK WIELORODZINNY CHORZÓW ul. KOŚCIUSZKI



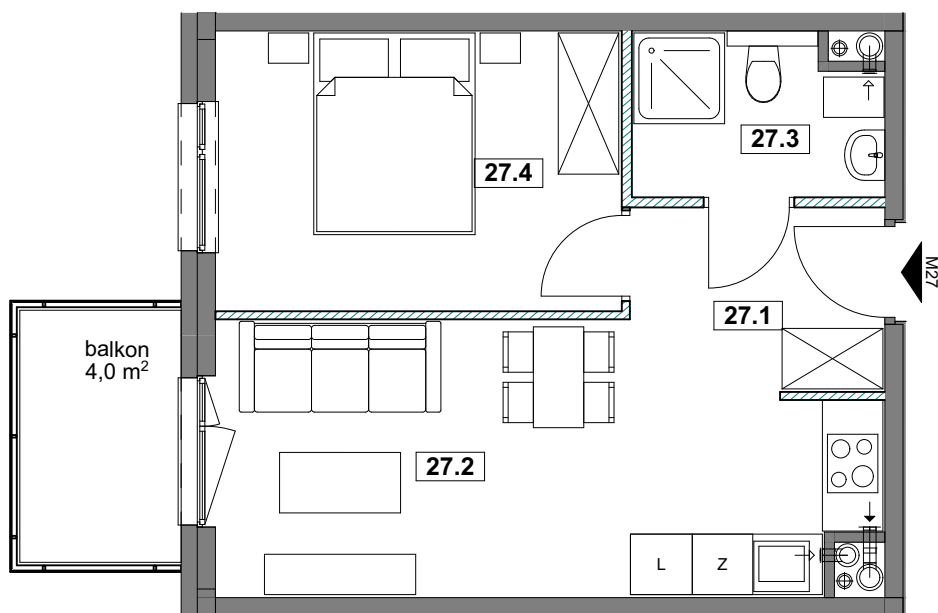
BUDYNEK D

NR MIESZKANIA	27
PIĘTRO	2
LICZBA POKOJÓW	2

Mieszkanie nr 27

27.1	przedpokój	4,54
27.2	pokój dzienny z aneksem kuch	15,84
27.3	łazienka	3,78
27.4	sypialnia	11,03
		35,19 m²

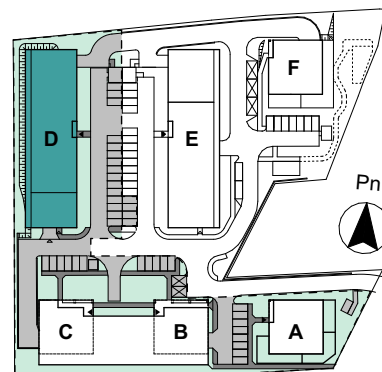
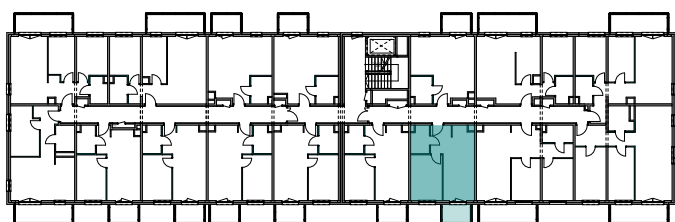
balkon 4,00 m²



0 1m 2m 3m

UWAGI:
-POWIERZCHNIE LICZONE WG NORMY
PN-ISO 9836: 1997
-ZE WZGLĘDU NA TRWAJĄCE PRACE
PROJEKTOWE, POWIERZCHNIE MOGĄ ULEC
ZMIANIE
-WYPOSAŻENIE TYLKO W CELACH
PREZENTACJI, NIE STANOWI
ZOBOWIĄZANIA UMOWNEGO

ŚCIANKI DZIAŁOWE
NADAJĄCE SIĘ DO DEMONTAŻU



DEVELOPER

J.W.Construction Holding S.A., 05-091 Ząbki, ul. Radzyńska 326, tel. (22) 771 75 55 biuro@jwconstruction,
www.jwconstruction.pl wpisana do Rejestru Przedsiębiorców prowadzonego przez Sąd Rejonowy
dla m. st. Warszawy XIV Wydział Gospodarczy pod nr 0000028142, Regon 010621332, NIP 125-00-28-307

BIURO PROJEKTOWE

ARCHITEKCI MR Leszek Moska, Mariusz Rachuba sp.j.
41-506 Chorzów, ul. Stalowa 16
tel: +48 32 307 05 08 e-mail: moskaachuba@architekci.mr.pl