

# BUDYNEK WIELORODZINNY CHORZÓW ul. KOŚCIUSZKI

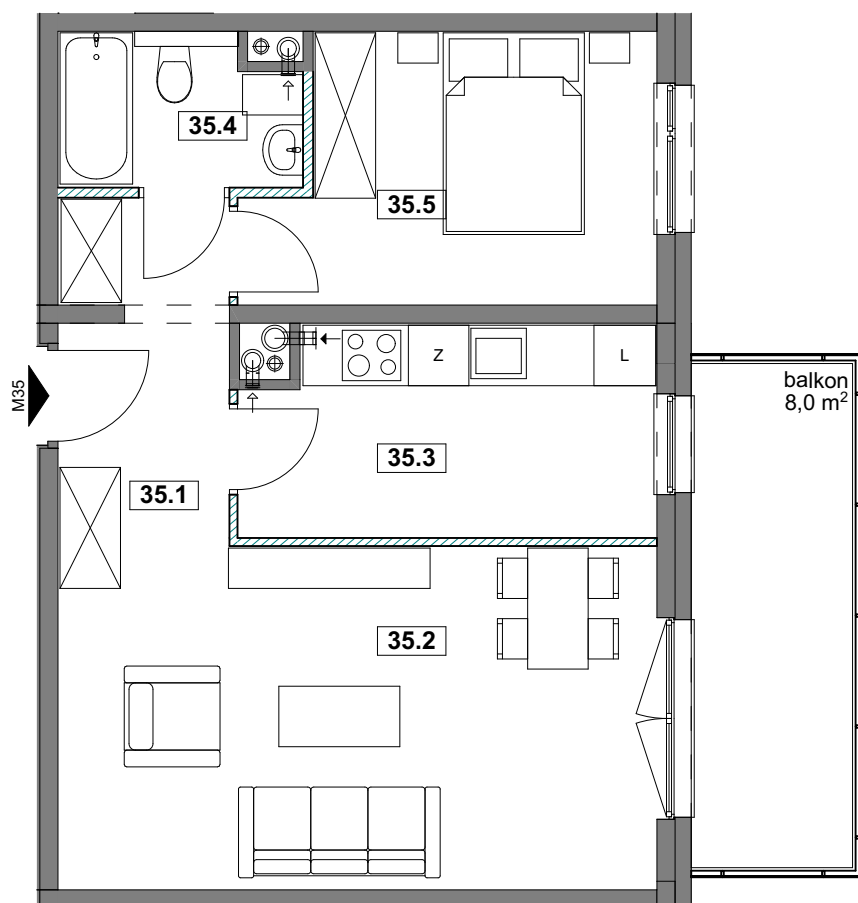


## BUDYNEK D

NR MIESZKANIA	35
PIĘTRO	3
LICZBA POKOJÓW	2

### Mieszkanie nr 35

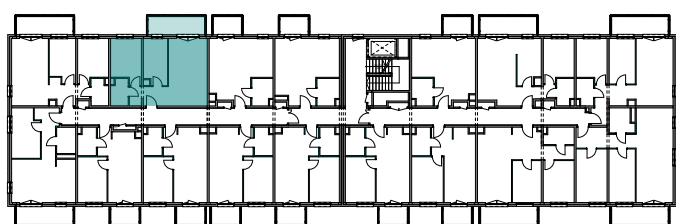
35.1 przedpokój	5,67
35.2 pokój dzienny	20,02
35.3 kuchnia	8,30
35.4 łazienka	3,43
35.5 sypialnia	9,89
<b>Suma</b>	<b>47,31 m<sup>2</sup></b>



balkon 8,00 m<sup>2</sup>

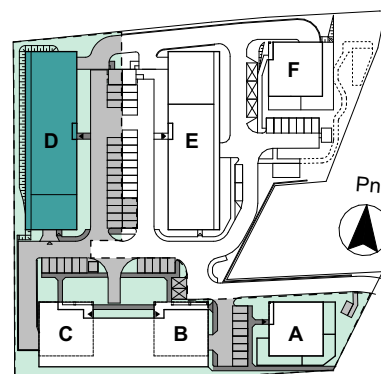


0 1m 2m 3m



UWAGI:  
-POWIERZCHNIE LICZONE WG NORMY  
PN-ISO 9836: 1997  
-ZE WZGLĘDU NA TRWAJĄCE PRACE  
PROJEKTOWE, POWIERZCHNIE MOGĄ ULEĆ  
ZMIANIE  
-WYPOSAŻENIE TYLKO W CELACH  
PREZENTACJI, NIE STANOWI  
ZOBOWIĄZANIA UMOWNEGO

ŚCIANKI DZIAŁOWE  
NADAJĄCE SIĘ DO DEMONTAŻU



### DEWELOPER

J.W.Construction Holding S.A., 05-091 Ząbki, ul. Radzyńska 326, tel. (22) 771 75 55 biuro@jwconstruction,  
www.jwconstruction.pl wpisana do Rejestru Przedsiębiorców prowadzonego przez Sąd Rejonowy  
dla m. st. Warszawy XIV Wydział Gospodarczy pod nr 0000028142, Regon 010621332, NIP 125-00-28-307

### BIURO PROJEKTOWE

ARCHITEKCI MR Leszek Moska, Mariusz Rachuba sp.j.  
41-506 Chorzów, ul. Stalowa 16  
tel: +48 32 307 05 08 e-mail: moskaachuba@architekci.mr.pl