

BUDYNEK WIELORODZINNY CHORZÓW ul. KOŚCIUSZKI

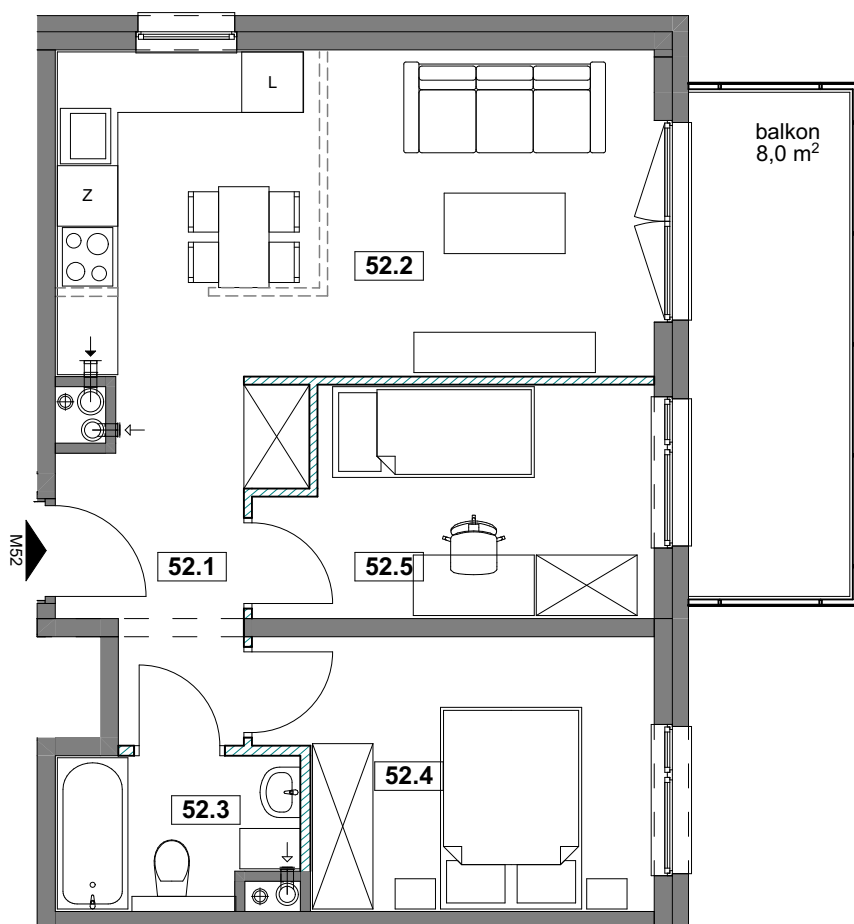


BUDYNEK D

NR MIESZKANIA	52
PIĘTRO	4
LICZBA POKOJÓW	2

Mieszkanie nr 52

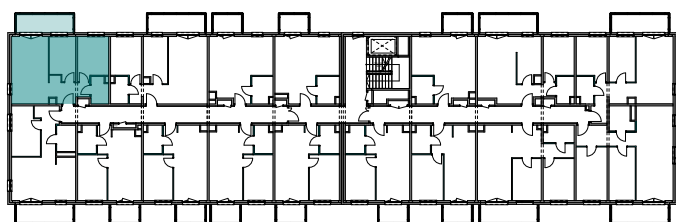
52.1	przedpokój	6,17
52.2	pokój dzienny z aneksem kuch	19,02
52.3	łazienka	3,42
52.4	sypialnia 1	9,75
52.5	sypialnia 2	8,38
		46,74 m²



balkon 8,00 m²

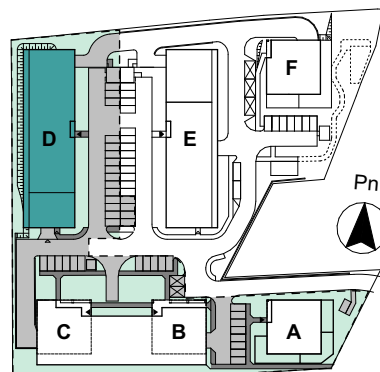


0 1m 2m 3m



UWAGI:
-POWIERZCHNIE LICZONE WG NORMY PN-ISO 9836: 1997
-ZE WZGLĘDU NA TRWAJĄCE PRACE PROJEKTOWE, POWIERZCHNIE MOGĄ ULEĆ ZMIANIE
-WYPOSAŻENIE TYLKO W CELACH PREZENTACJI, NIE STANOWI ZOBOWIĄZANIA UMOWNEGO

--- ŚCIANKI DO WYKONANIA WE WŁASNYM ZAKRESIE PRZEZ NABYWCĘ LUB W RAMACH ZMIANY LOKATORSKIEJ
/// ŚCIANKI DZIAŁOWE NADAJĄCE SIĘ DO DEMONTAŻU



DEVELOPER

J.W.Construction Holding S.A., 05-091 Ząbki, ul. Radzyńska 326, tel. (22) 771 75 55 biuro@jwconstruction, www.jwconstruction.pl wpisana do Rejestru Przedsiębiorców prowadzonego przez Sąd Rejonowy dla m. st. Warszawy XIV Wydział Gospodarczy pod nr 0000028142, Regon 010621332, NIP 125-00-28-307

BIURO PROJEKTOWE

ARCHITEKCI MR Leszek Moska, Mariusz Rachuba sp.j.
41-506 Chorzów, ul. Stalowa 16
tel: +48 32 307 05 08 e-mail: moskaachuba@architekci.mr.pl