

Skała 1:100



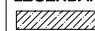

## INFORMACJE O LOKALU

nr lokalu	504
ilość pokoi	2
klatka	A1
kondygnacja / piętro	6 5
powierzchnia lokalu [m²]	41,48

## ZESTAWIENIE POWIERZCHNI

pokój dzienny z an. kuchennym [m²]	18,15
hol [m²]	4,65
sypialnia [m²]	14,52
łazienka [m²]	3,93
balkon [m²]	2,93
powierzchnia pod ścianami działowymi [m²]	0,23

### LEGENDA:

-  Ściany i słupy żelbetowe (konstrukcja).
-  Belka żelbetowa pod stropem (konstrukcja).

Brak możliwości wyburzenia, przesunięcia, bruzdowania itp. elementów konstrukcyjnych.

### UWAGI:

- Powierzchnie liczone wg normy PN-ISO 9836: 1997
- Zgodnie z normą PN-ISO 9836: 1997 do powierzchni lokalu wliczono ścianki działowe nadające się do demontażu
- Ze względu na trwające prace projektowe, powierzchnie mogą ulec zmianie
- Wyposażenie tylko w celach prezentacji, nie stanowi zobowiązania umownego
- Niniejszy projekt nie stanowi oferty w rozumieniu przepisów kodeksu cywilnego

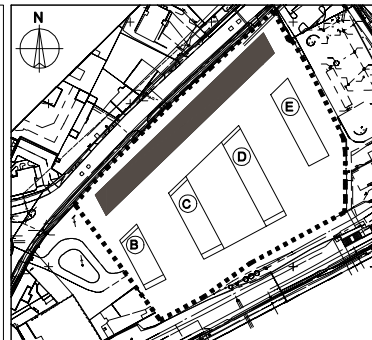
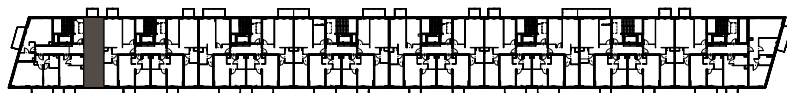
## KARTA KATALOGOWA

Wydanie: 05

Data wydania: 08.04.2022r.

## SCHEMAT OSIEDLA

## SCHEMAT USYTUOWANIA LOKALU



### DEWELOPER:

**J.W. Construction Holding S.A.**  
ul. Radzymińska 326 | 05-091 Żąbki | tel. 22 777 90 00, 22 771 75 55  
fax. (22) 771 79 07; biuro@jwconstruction.pl, www.jwconstruction.pl  
Wpisana do Rejestru Przedsiębiorców prowadzonego przez Sąd Rejonowy dla m.st. Warszawy XIV Wydział Gospodarczy pod nr 0000028142, Regon 010621332, NIP 125-00-28-307

### PROJEKTANT:

**URBA Architects sp. z o.o.**  
ul. Kamienna 43B/5 | 31-403 Kraków | tel. 780 172 255  
biuro@urbarchitects.eu, www.urbarchitects.eu  
Regon 361397443, NIP 679-311-10-15