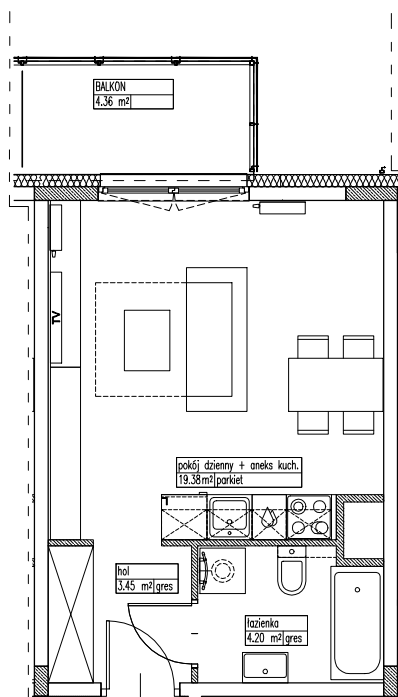
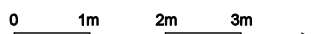


ZESPÓŁ MIESZKANIOWO-USŁUGOWY
Pruszków, ul. Waryńskiego 5/7



Skała 1:100



INFORMACJE O LOKALU

nr lokalu	305
ilość pokoi	1
klatka	B1
kondygnacja / piętro	4 3
powierzchnia lokalu [m²]	27,13

ZESTAWIENIE POWIERZCHNI

pokój dzienny z an. kuchennym [m²]	19,38
hol [m²]	3,45
łazienka [m²]	4,20
balkon [m²]	4,36
powierzchnia pod ścianami działowymi [m²]	0,10

LEGENDA:

- Ściany i słupy żelbetowe (konstrukcja).
- Belka żelbetowa pod stropem (konstrukcja).

Brak możliwości wyburzenia, przesunięcia, bruzdowania itp. elementów konstrukcyjnych.

UWAGI:

- Powierzchnie liczone wg normy PN-ISO 9836: 1997
- Zgodnie z normą PN-ISO 9836: 1997 do powierzchni lokalu wliczono ścianki działowe nadające się do demontażu
- Ze względu na trwające prace projektowe, powierzchnie mogą ulec zmianie
- Wyposażenie tylko w celach prezentacji, nie stanowi zobowiązania umownego
- Niniejszy projekt nie stanowi oferty w rozumieniu przepisów kodeksu cywilnego

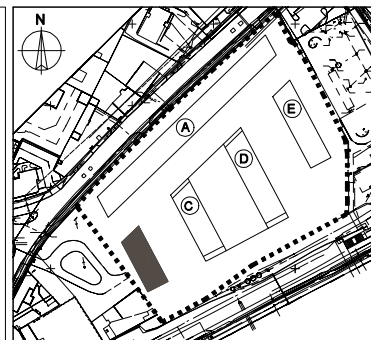
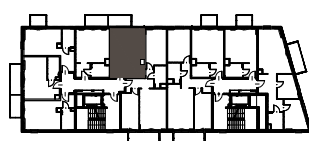
KARTA KATALOGOWA

Wydanie: 05

Data wydania: 08.04.2022r.

SCHEMAT OSIEDLA

SCHEMAT USYTUOWANIA LOKALU



DEWELOPER:

J.W. Construction Holding S.A.
ul. Radzymińska 326 | 05-091 Żąbki | tel. 22 777 90 00, 22 771 75 55
fax. (22) 771 79 07; biuro@jwconstruction.pl, www.jwconstruction.pl
Wpisana do Rejestru Przetwórców prowadzonego przez Sąd Rejonowy dla m.st. Warszawy XIV Wydział Gospodarczy pod nr 0000028142, Regon 010621332, NIP 125-00-28-307

PROJEKTANT:

URBA Architects sp. z o.o.
ul. Kamienna 43B/5 | 31-403 Kraków | tel. 780 172 255
biuro@urbarchitects.eu, www.urbarchitects.eu
Regon 361397443, NIP 679-311-10-15