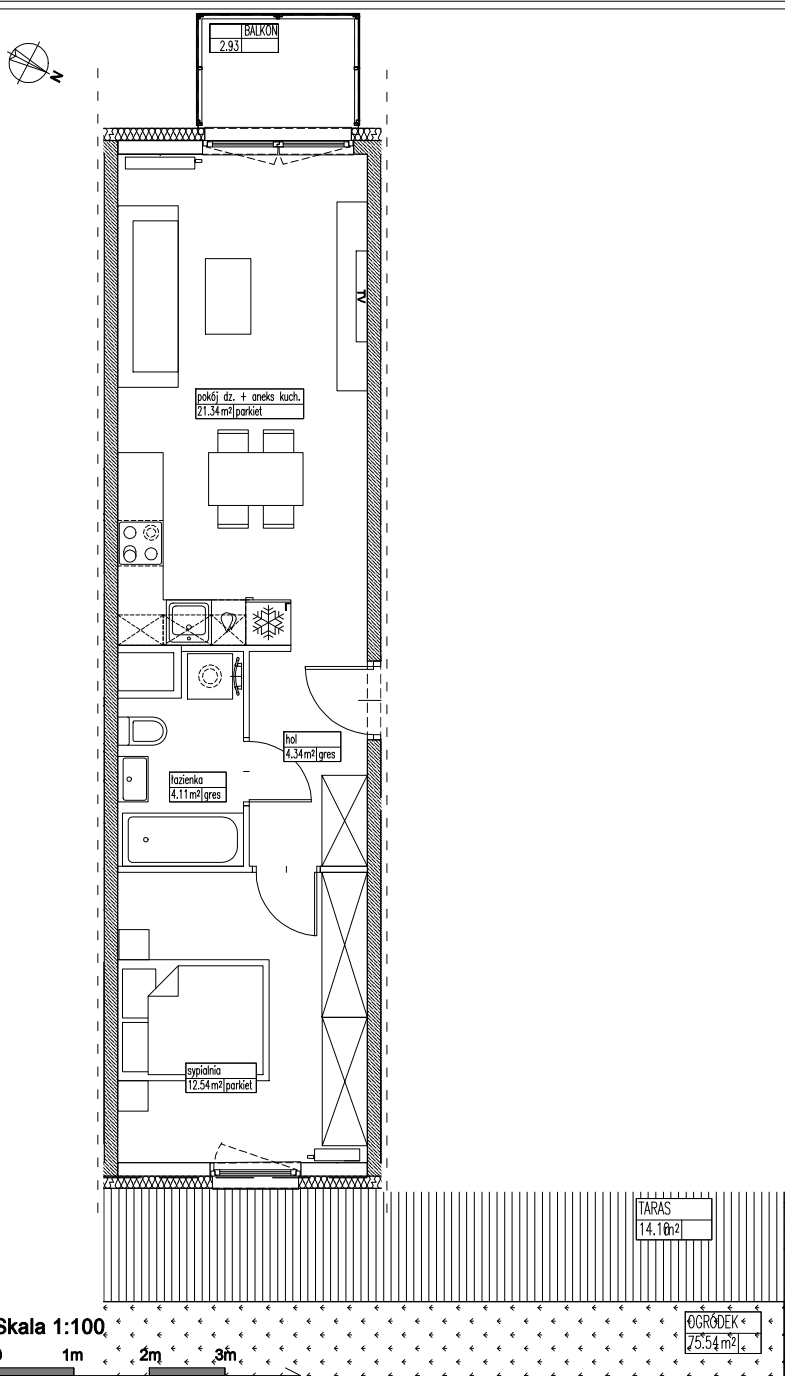


ZESPÓŁ MIESZKANIOWO-USŁUGOWY  
Pruszków, ul. Waryńskiego 5/7



### INFORMACJE O LOKALU

nr lokalu	101
ilość pokoi	2
klatka	C3
kondygnacja / piętro	2 1
powierzchnia lokalu [m <sup>2</sup> ]	42,53

### ZESTAWIENIE POWIERZCHNI

pokój dzienny z an. kuchennym [m <sup>2</sup> ]	21,34
hol [m <sup>2</sup> ]	4,34
łazienka [m <sup>2</sup> ]	4,11
sypialnia [m <sup>2</sup> ]	12,54
balkon [m <sup>2</sup> ]	2,93
taras [m <sup>2</sup> ]	14,10
ogródek [m <sup>2</sup> ]	38,54
powierzchnia pod ścianami działowymi [m <sup>2</sup> ]	0,21

#### LEGENDA:

- Ściany i słupy żelbetowe (konstrukcja).
- Belka żelbetowa pod stropem (konstrukcja).

Brak możliwości wyburzenia, przesunięcia, bruzdowania itp. elementów konstrukcyjnych.

#### UWAGI:

- Powierzchnie liczone wg normy PN-ISO 9836: 1997
- Zgodnie z normą PN-ISO 9836: 1997 do powierzchni lokalu wliczono ścianki działowe nadające się do demontażu
- Ze względu na trwające prace projektowe, powierzchnie mogą ulec zmianie
- Wyposażenie tylko w celach prezentacji, nie stanowi zobowiązania umownego
- Niniejszy projekt nie stanowi oferty w rozumieniu przepisów kodeksu cywilnego

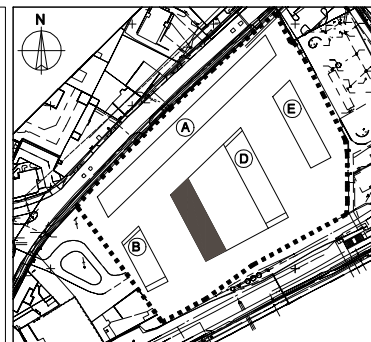
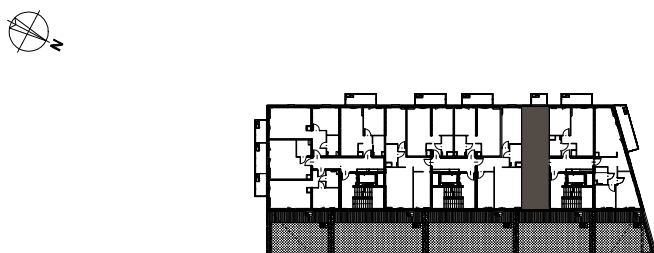
### KARTA KATALOGOWA

Wydanie: 05

Data wydania: 08.04.2022r.

### SCHEMAT OSIEDLA

### SCHEMAT USYTUOWANIA LOKALU



#### DEWELOPER:

**J.W. Construction Holding S.A.**  
ul. Radzymińska 326 | 05-091 Żąbki | tel. 22 777 90 00, 22 771 75 55  
fax. (22) 771 79 07; biuro@jwconstruction.pl, www.jwconstruction.pl  
Wpisana do Rejestru Przedsiębiorców prowadzonego przez Sąd Rejonowy dla m.st. Warszawy XIV Wydział Gospodarczy pod nr 0000028142, Regon 010621332, NIP 125-00-28-307

#### PROJEKTANT:

**URBA Architects sp. z o.o.**  
ul. Kamienna 43B/5 | 31-403 Kraków | tel. 780 172 255  
biuro@urbearchitects.eu, www.urbearchitects.eu  
Regon 361397443, NIP 679-311-10-15