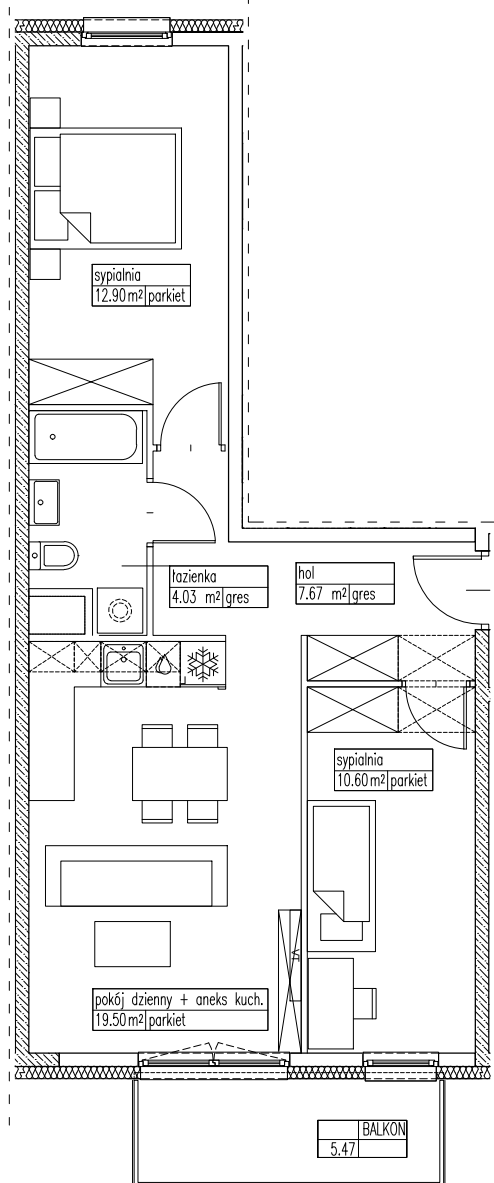
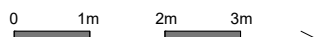


ZESPÓŁ MIESZKANIOWO-USŁUGOWY
Pruszków, ul. Waryńskiego 5/7



Skala 1:100



INFORMACJE O LOKALU

nr lokalu	301
ilość pokoi	3
klatka	D3
kondygnacja / piętro	4 3
powierzchnia lokalu [m²]	55,67

ZESTAWIENIE POWIERZCHNI

pokój dzienny z an. kuchennym [m²]	19,50
hol [m²]	7,67
łazienka [m²]	4,03
sypialnia [m²]	10,60
sypialnia [m²]	12,90
balkon [m²]	5,47
powierzchnia pod ścianami działowymi [m²]	0,97

LEGENDA:

- Ściany i słupy żelbetowe (konstrukcja).
- Belka żelbetowa pod stropem (konstrukcja).

Brak możliwości wyburzenia, przesunięcia, bruzdowania itp. elementów konstrukcyjnych.

UWAGI:

- Powierzchnie liczone wg normy PN-ISO 9836: 1997
- Zgodnie z normą PN-ISO 9836: 1997 do powierzchni lokalu wliczono ścianki działowe nadające się do demontażu
- Ze względu na trwające prace projektowe, powierzchnie mogą ulec zmianie
- Wypożyczenie tylko w celach prezentacji, nie stanowi zobowiązania umownego
- Niniejszy projekt nie stanowi oferty w rozumieniu przepisów kodeksu cywilnego

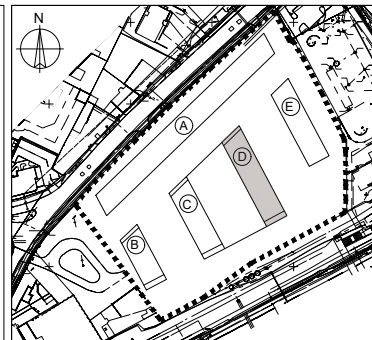
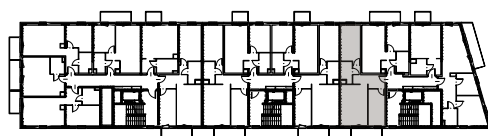
KARTA KATALOGOWA

Wydanie: 03

Data wydania: 29.10.2011r.

SCHEMAT OSIEDLA

SCHEMAT USYTUOWANIA LOKALU



DEWELOPER:

J.W. Construction Holding S.A.

ul. Radzyńska 326 I 05-091 Ząbki I tel. 22 777 90 00, 22 771 75 55

fax. (22) 771 79 07, biuro@jwconstruction.pl, www.jwconstruction.pl

Wpisana do Rejestru Przedsiębiorców prowadzonego przez Sąd Rejonowy dla m.st. Warszawy XIV Wydział Gospodarczy pod nr 0000028142, Regon 010621332, NIP 125-00-28-307

PROJEKTANT:

URBA Architects sp. z o.o.

ul. Kamienna 43B/5 I 31-403 Kraków I tel. 780 172 255

biuro@urbaarchitects.eu, www.urbaarchitects.eu

Regon 361397443, NIP 679-311-10-15