

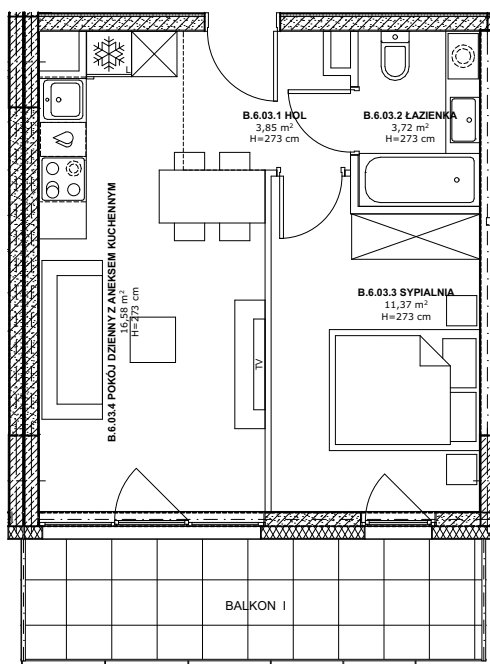
## ETAP I

### INFORMACJE O LOKALU

nr lokalu	<b>B7.03</b>
ilość pokoi	<b>2</b>
klatka	<b>B</b>
kondygnacja / piętro	7/6
powierzchnia lokalu [m <sup>2</sup> ]	<b>35,52</b>

### ZESTAWIENIE POWIERZCHNI

HOL	3,85
ŁAZIENKA	3,72
SYPIALNIA	11,37
POKÓJ DZIENNY Z ANEKSEM KUCHENNYM	16,58
BALKON I	9,6



### LEGENDA:

- Ściany murowane konstrukcyjne
- Ściany żelbetowe konstrukcyjne
- Ściany działowe
- Belka żelbetowa pod stropem

Brak możliwości wyburzenia, przesunięcia, bruzdowania itp. elementów konstrukcyjnych.

UWAGA:

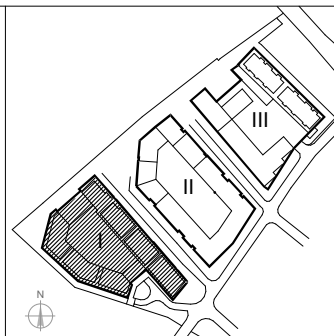
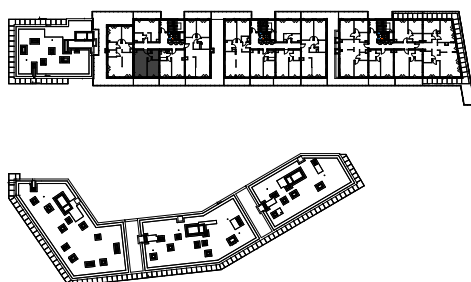
- Pomiar powierzchni zgodny z normą PN - ISO 9836
- Powierzchnie balkonów i tarasów mogą ulec nieznacznym zmianom.
- Lokator zobowiązany jest do udostępniania tarasów służbom technicznym.

0m 1m 2m 3m

KARTA KATALOGOWA

Wydanie: 01 Data wydania: Wrzesień 2022r.

SCHEMAT OSIEDLA



**iDS**  
architekci

PROJEKTANT:  
ul. Targ Rybny 2, 70-535 Szczecin  
tel: 91 484 30 56,  
fax: 91 886 54 22  
[www.idsarchitekci.pl](http://www.idsarchitekci.pl)