

KARTA KATALOGOWA

Wydanie: 01 Data wydania: Wrzesień 2022r.

## ETAP I

### INFORMACJE O LOKALU

nr lokalu	<b>C7.01</b>
ilość pokoi	<b>1</b>
klatka	<b>C</b>
kondygnacja / piętro	7/6
powierzchnia lokalu [m <sup>2</sup> ]	<b>28,38</b>

### ZESTAWIENIE POWIERZCHNI

HOL	3,18
ŁAZIENKA	3,54
POKÓJ DZIENNY Z ANEKSEM KUCHENNYM	21,66
BALKON I	9,56

### LEGENDA:

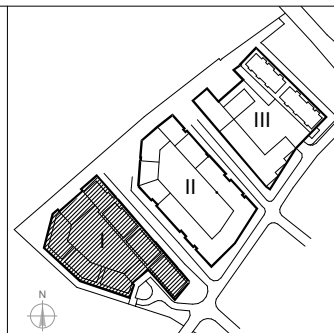
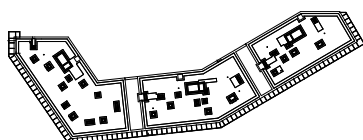
- Ściany murowane konstrukcyjne
- Ściany żelbetowe konstrukcyjne
- Ściany działowe
- Belka żelbetowa pod stropem

Brak możliwości wyburzenia, przesunięcia, bruzdowania itp. elementów konstrukcyjnych.

UWAGA:

- Pomiar powierzchni zgodny z normą PN - ISO 9836
- Powierzchnie balkonów i tarasów mogą ulec nieznacznym zmianom.
- Lokator zobowiązany jest do udostępniania tarasów służbom technicznym.

### SCHEMAT OSIEDLA



**iDS**  
architekci

PROJEKTANT:  
ul. Targ Rybny 2, 70-535 Szczecin  
tel: 91 484 30 56,  
fax: 91 886 54 22  
[www.idsarchitekci.pl](http://www.idsarchitekci.pl)