

ETAP I


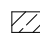

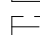
INFORMACJE O LOKALU

nr lokalu	C7.05
ilość pokoi	3
klatka	C
kondygnacja / piętro	7/6
powierzchnia lokalu [m ²]	73,66

ZESTAWIENIE POWIERZCHNI

HOL	7,53
POKÓJ DZIENNY Z ANEKSEM KUCHENNYM	34,76
ŁAZIENKA	3,85
SYPIALNIA	13,12
SYPIALNIA	12,60
WC	1,80
BALKON I	14,66
BALKON II	9,75
TARAS	21,27

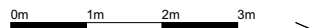
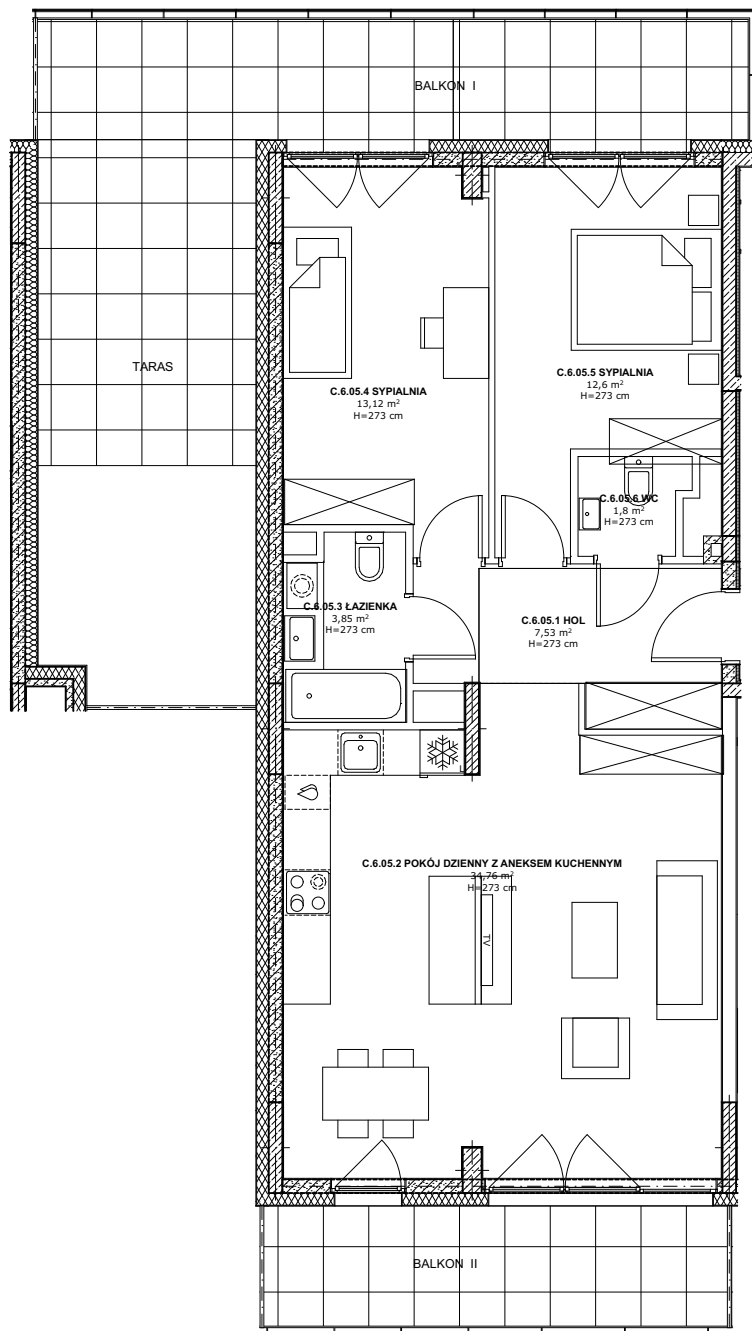
LEGENDA:

-  Ściany murowane konstrukcyjne
-  Ściany żelbetowe konstrukcyjne
-  Ściany działowe
-  Belka żelbetowa pod stropem

Brak możliwości wyburzenia, przesunięcia, bruzdowania itp. elementów konstrukcyjnych.

UWAGA:

1. Pomiar powierzchni zgodny z normą PN - ISO 9836
2. Powierzchnie balkonów i tarasów mogą ulec nieznacznym zmianom.
3. Lokator zobowiązany jest do udostępniania tarasów służbom technicznym.



KARTA KATALOGOWA

Wydanie: 01 Data wydania: Wrzesień 2022r.

SCHEMAT OSIEDLA

