

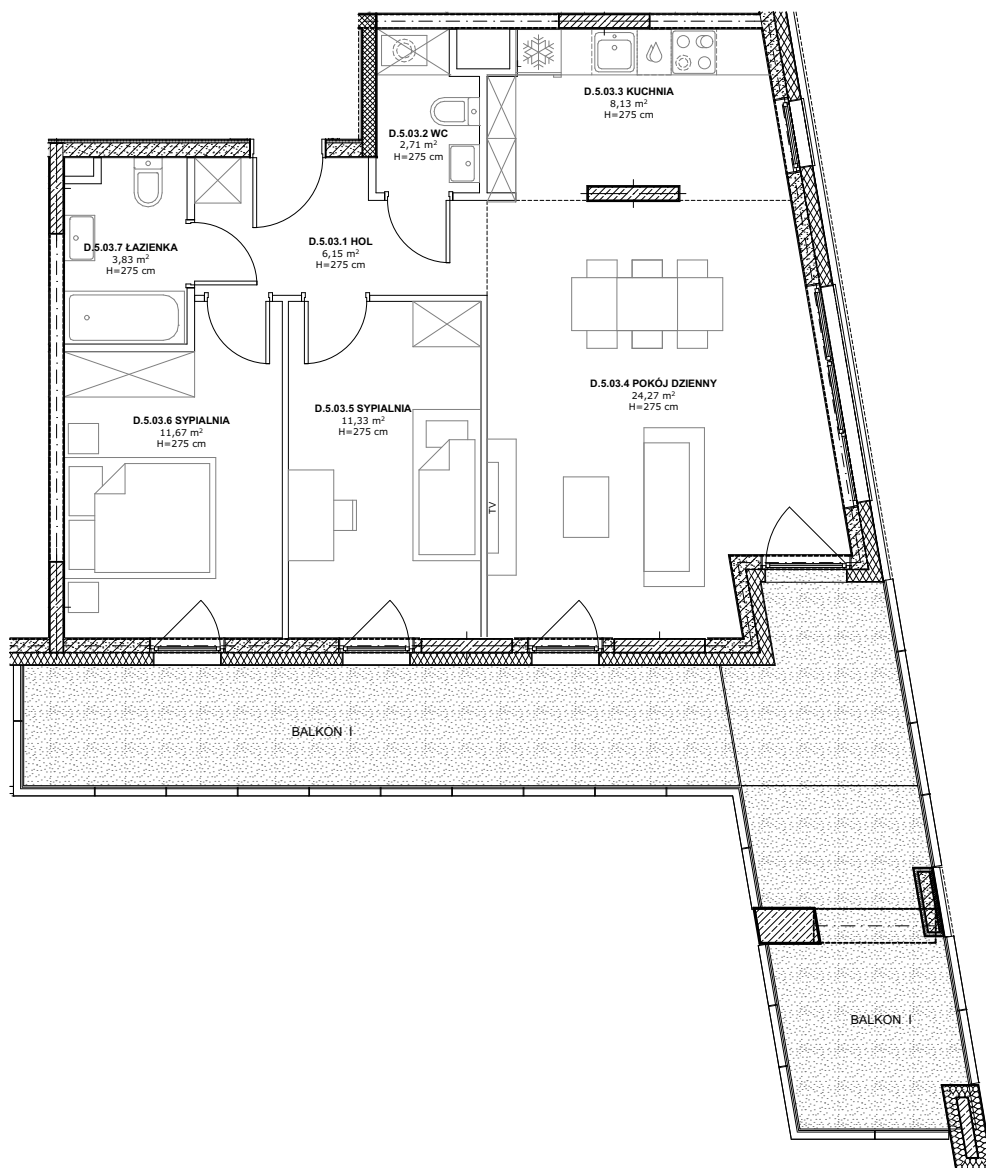
ETAP I

INFORMACJE O LOKALU

nr lokalu	D6.03
ilość pokoi	3
klatka	D
kondygnacja / piętro	6/5
powierzchnia lokalu [m ²]	68,09

ZESTAWIENIE POWIERZCHNI

HOL	6,15
WC	2,71
KUCHNIA	8,13
POKÓJ DZIENNY	24,27
SYPIALNIA	11,33
SYPIALNIA	11,67
ŁAZIENKA	3,83
BALKON I	29,44



LEGENDA:

- Ściany murowane konstrukcyjne
- Ściany żelbetowe konstrukcyjne
- Ściany działowe
- Belka żelbetowa pod stropem

Brak możliwości wyburzenia, przesunięcia, bruzdowania itp. elementów konstrukcyjnych.

UWAGA:

1. Pomiar powierzchni zgodny z normą PN - ISO 9836
2. Powierzchnie balkonów i tarasów mogą ulec nieznacznym zmianom.
3. Lokator zobowiązany jest do udostępniania tarasów służbom technicznym.

0m 1m 2m 3m

KARTA KATALOGOWA

Wydanie: 01 Data wydania: Wrzesień 2022r.

SCHEMAT OSIEDLA

