

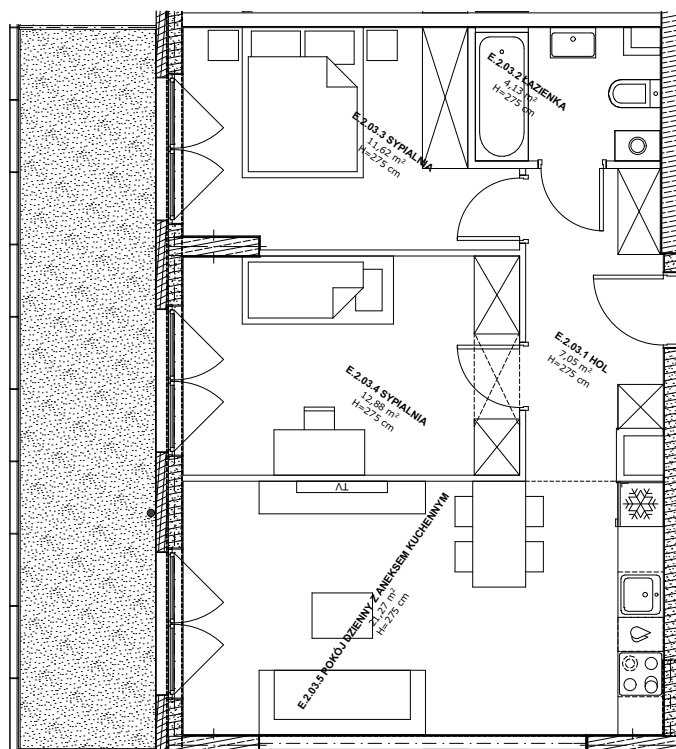
ETAP I

INFORMACJE O LOKALU

nr lokalu	E3.03
ilość pokoi	3
klatka	E
kondygnacja / piętro	3/2
powierzchnia lokalu [m ²]	56,95

ZESTAWIENIE POWIERZCHNI

HOL	7,05
ŁAZIENKA	4,13
SYPIALNIA	11,62
SYPIALNIA	12,88
POKÓJ DZIENNY Z ANEKSEM KUCHENNYM	21,27
BALKON	17,12



0 1m 2m 3m

LEGENDA:

- Ściany murowane konstrukcyjne
- Ściany żelbetowe konstrukcyjne
- Ściany działowe
- Belka żelbetowa pod stropem

Brak możliwości wyburzenia, przesunięcia, bruzdowania itp. elementów konstrukcyjnych.

UWAGA:

1. Pomiar powierzchni zgodny z normą PN - ISO 9836
2. Powierzchnie balkonów i tarasów mogą ulec nieznacznym zmianom.
3. Lokator zobowiązany jest do udostępniania tarasów służbom technicznym.

KARTA KATALOGOWA

Wydanie: 01 Data wydania: Wrzesień 2022r.

SCHEMAT OSIEDLA

