

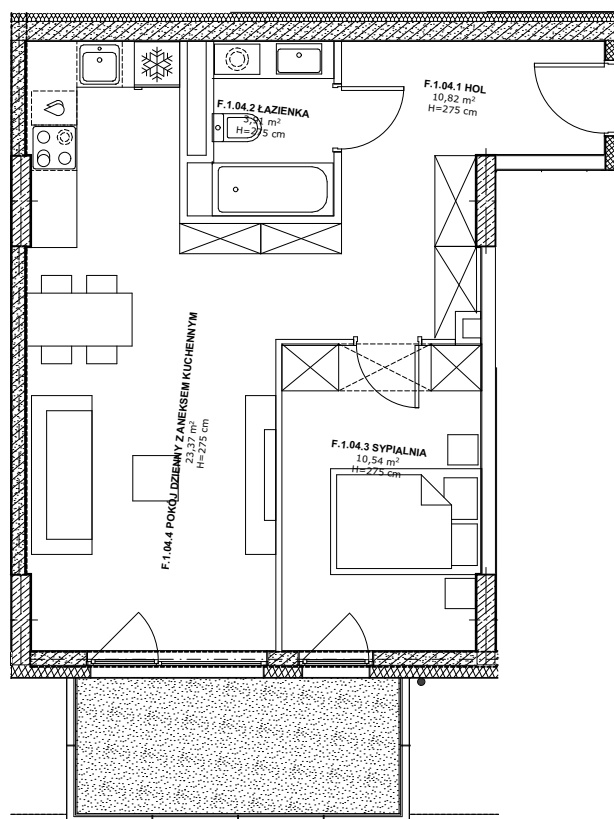
## ETAP I

### INFORMACJE O LOKALU

nr lokalu	F2.04
ilość pokoi	2
klatka	F
kondygnacja / piętro	2/1
powierzchnia lokalu [m <sup>2</sup> ]	48,64

### ZESTAWIENIE POWIERZCHNI

HOL	10,82
ŁAZIENKA	3,91
SYPIALNIA	10,54
POKÓJ DZIENNY Z ANEKSEM KUCHENNYM	23,37
BALKON	7,66



### LEGENDA:

- Ściany murowane konstrukcyjne
- Ściany żelbetowe konstrukcyjne
- Ściany działowe
- Belka żelbetowa pod stropem

Brak możliwości wyburzenia, przesunięcia, bruzdowania itp. elementów konstrukcyjnych.

#### UWAGA:

- Pomiar powierzchni zgodny z normą PN - ISO 9836
- Powierzchnie balkonów i tarasów mogą ulec nieznacznym zmianom.
- Lokator zobowiązany jest do udostępniania tarasów służbom technicznym.

0 1m 2m 3m

KARTA KATALOGOWA

Wydanie: 01 Data wydania: Wrzesień 2022r.

SCHEMAT OSIEDLA

