

ETAP I


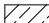

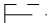
INFORMACJE O LOKALU

nr lokalu	G5.03
ilość pokoi	3
klatka	G
kondygnacja / piętro	5/4
powierzchnia lokalu [m ²]	75,07

ZESTAWIENIE POWIERZCHNI

HOL	11,25
ŁAZIENKA	5,88
SYPIALNIA	13,89
GABINET	10,82
POKÓJ DZIENNY	18,85
KUCHNIA	11,31
WC	3,07
BALKON	10,56
BALKON	4,14

LEGENDA:

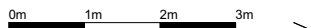
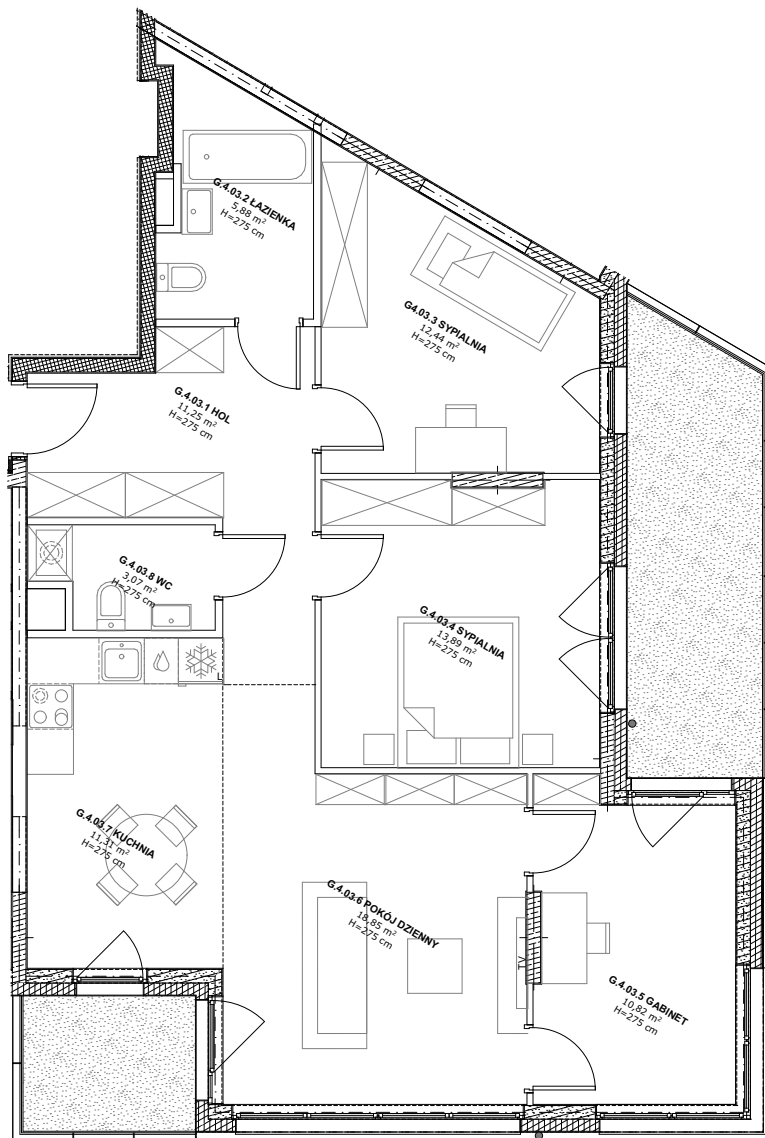
-  Ściany murowane konstrukcyjne
-  Ściany żelbetowe konstrukcyjne
-  Ściany działowe
-  Belka żelbetowa pod stropem

Brak możliwości wyburzenia, przesunięcia, bruzdowania itp. elementów konstrukcyjnych.

UWAGA:
1. Pomiar powierzchni zgodny z normą PN - ISO 9836

2. Powierzchnie balkonów i tarasów mogą ulec nieznacznym zmianom.

3. Lokator zobowiązany jest do udostępniania tarasów służbom technicznym.



KARTA KATALOGOWA

Wydanie: 01 Data wydania: Wrzesień 2022r.

SCHEMAT OSIEDLA

