

## ETAP II

### INFORMACJE O LOKALU

nr lokalu	A.1.03
ilość pokoi	3
klatka	A
kondygnacja / piętro	2/1
powierzchnia lokalu [m <sup>2</sup> ]	66,04

### ZESTAWIENIE POWIERZCHNI

KORYTARZ	4,99
ŁAZIENKA	3,70
ŁAZIENKA	4,81
POKÓJ DZIENNY Z ANEKSEM	30,74
SYPIALNIA	10,02
SYPIALNIA	11,78
BALKON	9,36

#### LEGENDA:

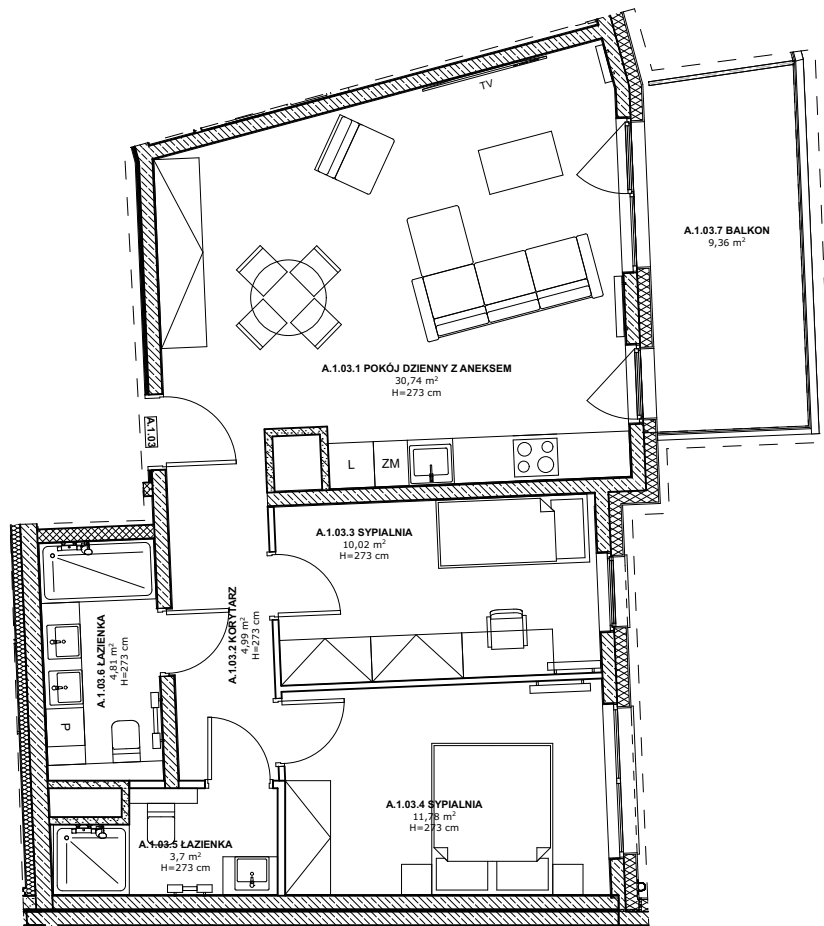
-  Ściany murowane konstrukcyjne
-  Ściany żelbetowe konstrukcyjne
-  Ściany działowe
-  Belka żelbetowa pod stropem

Brak możliwości wyburzenia, przesunięcia, bruzdowania itp. elementów konstrukcyjnych.

UWAGA:  
1. Pomiar powierzchni zgodny z normą PN - ISO 9836

2. Powierzchnie balkonów i tarasów mogą ulec nieznacznym zmianom.

3. Lokator zobowiązany jest do udostępniania tarasów służbom technicznym.



## KARTA KATALOGOWA

Wydanie: 01 Data wydania: Marzec 2022r.

## SCHEMAT OSIEDLA

