

ETAP II




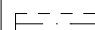
INFORMACJE O LOKALU

nr lokalu	A.2.03
ilość pokoi	3
klatka	A
kondygnacja / piętro	3/2
powierzchnia lokalu [m ²]	66,04

ZESTAWIENIE POWIERZCHNI

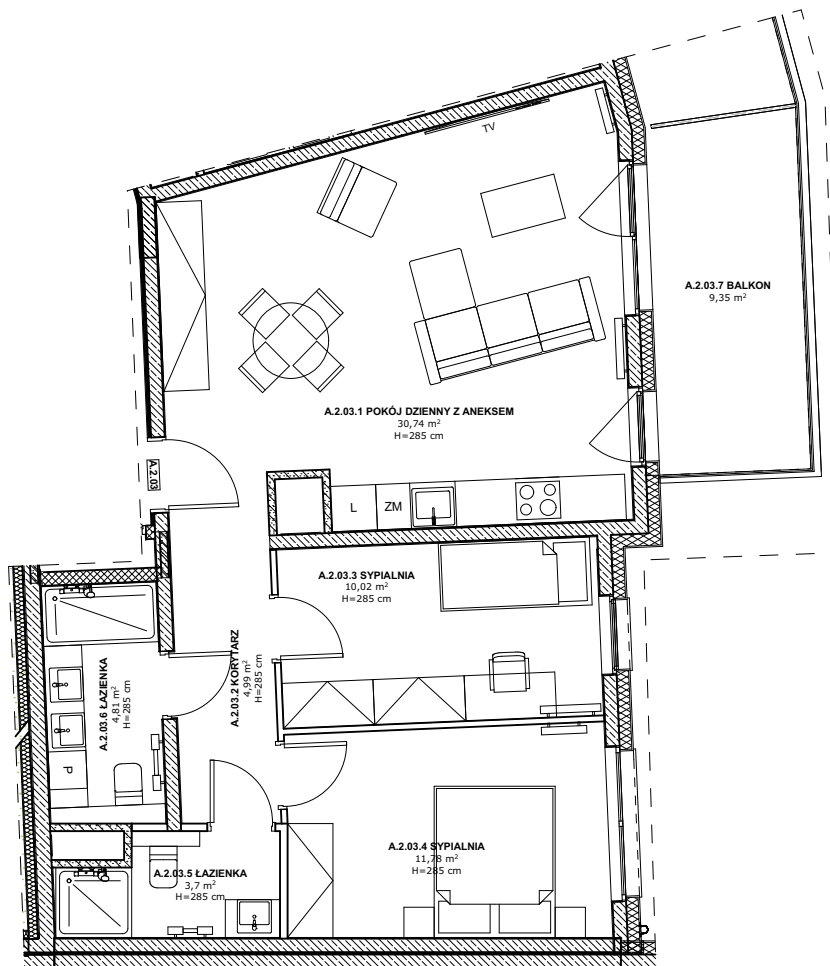
KORYTARZ	4,99
ŁAZIENKA	3,70
ŁAZIENKA	4,81
POKÓJ DZIENNY Z ANEKSEM	30,74
SYPIALNIA	10,02
SYPIALNIA	11,78
BALKON	9,35

LEGENDA:

-  Ściany murowane konstrukcyjne
-  Ściany żelbetowe konstrukcyjne
-  Ściany działowe
-  Belka żelbetowa pod stropem

Brak możliwości wyburzenia, przesunięcia, bruzdowania itp. elementów konstrukcyjnych.

- UWAGA:
1. Pomiar powierzchni zgodny z normą PN - ISO 9836
 2. Powierzchnie balkonów i tarasów mogą ulec nieznacznym zmianom.
 3. Lokator zobowiązany jest do udostępniania tarasów służbom technicznym.



KARTA KATALOGOWA

Wydanie: 01 Data wydania: Marzec 2022r.

SCHEMAT OSIEDLA

