

ETAP II

INFORMACJE O LOKALU

nr lokalu	B.6.04
ilość pokoi	2
klatka	B
kondygnacja / piętro	7/6
powierzchnia lokalu [m ²]	33,59

ZESTAWIENIE POWIERZCHNI

ŁAZIENKA	3,63
POK. DZIENNY Z ANEKSEM	18,95
SYPIALNIA	11,01

BALKON	9,65
--------	------

LEGENDA:

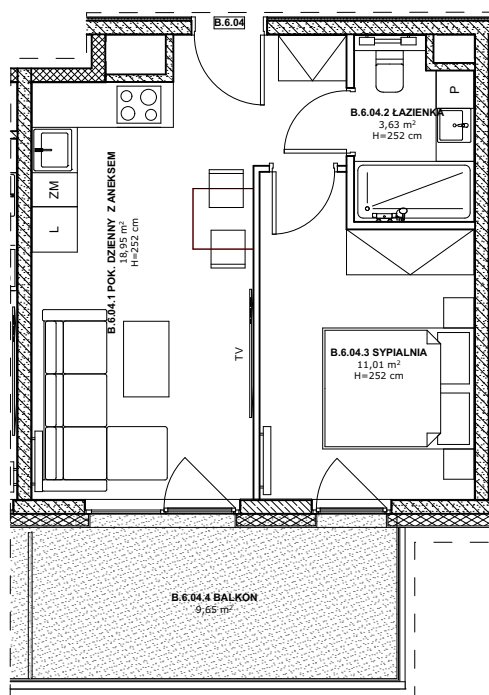
- Ściany murowane konstrukcyjne
- Ściany żelbetowe konstrukcyjne
- Ściany działowe
- Belka żelbetowa pod stropem

Brak możliwości wyburzenia, przesunięcia, bruzdowania itp. elementów konstrukcyjnych.

UWAGA:
1. Pomiar powierzchni zgodny z normą PN - ISO 9836

2. Powierzchnie balkonów i tarasów mogą ulec nieznacznym zmianom.

3. Lokator zobowiązany jest do udostępniania tarasów służbom technicznym.



KARTA KATALOGOWA

Wydanie: 01 Data wydania: Marzec 2022r.

SCHEMAT OSIEDLA

