

ETAP II

INFORMACJE O LOKALU


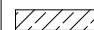

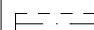
nr lokalu	D.2.06
ilość pokoi	2
klatka	D
kondygnacja / piętro	3/2
powierzchnia lokalu [m ²]	48,48

ZESTAWIENIE POWIERZCHNI

KORYTARZ	6,87
ŁAZIENKA	5,15
POKÓJ DZIENNY Z ANEKSEM	22,80
SYPIALNIA	13,66

BALKON	11,05
--------	-------

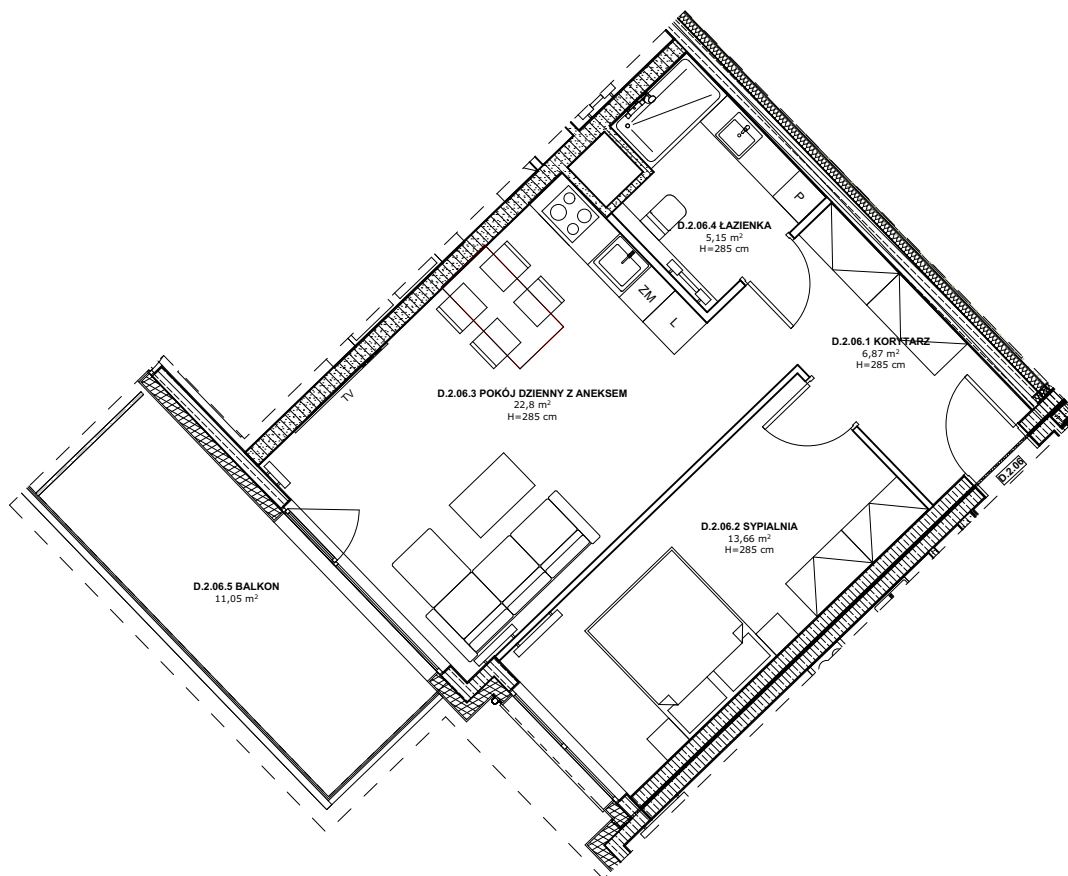
LEGENDA:

-  Ściany murowane konstrukcyjne
-  Ściany żelbetowe konstrukcyjne
-  Ściany działowe
-  Belka żelbetowa pod stropem

Brak możliwości wyburzenia, przesunięcia, bruzdowania itp. elementów konstrukcyjnych.

UWAGA:

1. Pomiar powierzchni zgodny z normą PN - ISO 9836
2. Powierzchnie balkonów i tarasów mogą ulec nieznacznym zmianom.
3. Lokator zobowiązany jest do udostępniania tarasów służbom technicznym.



KARTA KATALOGOWA

Wydanie: 01 Data wydania: Marzec 2022r.

SCHEMAT OSIEDLA

