

ETAP II

INFORMACJE O LOKALU

nr lokalu **E.2.03**

ilość pokoi **1**

klatka **E**

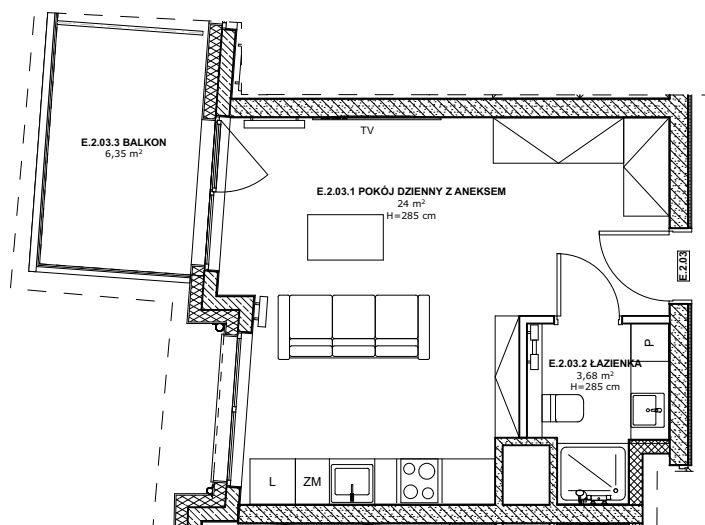
kondygnacja / piętro **3/2**

powierzchnia
lokalu [m²] **27,68**

ZESTAWIENIE POWIERZCHNI

ŁAZIENKA **3,68**

POKÓJ DZIENNY Z
ANEKSEM **24,00**



BALKON **6,35**

LEGENDA:

Ściany murowane konstrukcyjne

Ściany żelbetowe konstrukcyjne

Ściany działowe

Belka żelbetowa pod stropem

Brak możliwości wyburzenia, przesunięcia, bruzdowania itp. elementów konstrukcyjnych.

UWAGA:

1. Pomiar powierzchni zgodny z normą PN - ISO 9836

2. Powierzchnie balkonów i tarasów mogą ulec nieznacznym zmianom.

3. Lokator zobowiązany jest do udostępniania tarasów służbom technicznym.



KARTA KATALOGOWA

Wydanie: 01 Data wydania: Marzec 2022r.

SCHEMAT OSIEDLA

